

# Datenblatt

## OpDAT Verschlussplatte

Seite 1/3

Art.-Nr.  
15081101-E

EAN 4250184109242

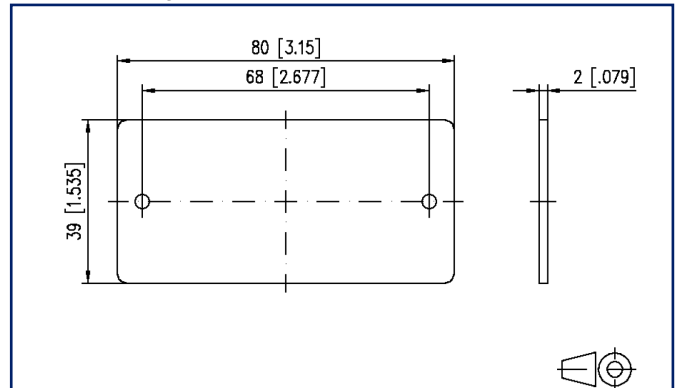
16.09.2025

Version: V

### Abbildungen



Maßzeichnung



Vergrößerte Zeichnungen am Dokumentende

### Produktbeschreibung

- Verschlussplatte für OpDAT PA 19 Zoll Patchfelder
- gerade oder schräge Kabeleinführungen für OpDAT PA 19 Zoll Patchfelder mit Kabelverschraubung PG11, PG13,5, PG16, PG21
- diese Teile werden bei OpDAT fix, slide und PF nicht benötigt!
  
- Varianten: Kabeleinführung gerade PG11, gerade PG13,5, gerade PG16, gerade PG21, schräg PG11, schräg PG13,5, schräg PG16, schräg PG21, Verschlussplatte



# Datenblatt

## OpDAT Verschlussplatte

Seite 2/3

Art.-Nr.  
15081101-E

EAN 4250184109242

16.09.2025

Version: V

### Technische Daten

#### Allgemeine Daten

Mechanische Bewertung nach MICE	M1
Ingress Bewertung nach MICE	I1
Climatic Bewertung nach MICE	C1
Elektromagnetische Bewertung nach MICE	E3
Bauart	Kabelführung
Montageart	Zubehör
Farbe	alu eloxiert
Abmessungen	
Abmessung (L x B x H)	80 mm x 2 mm x 39 mm
Abmessung (L x B x H)	3,15 in. x 0,079 in. x 1,535 in.

#### Werkstoffe und Werkstoffeigenschaften

Werkstoff	Aluminium, silber eloxiert
Halogenfreiheit	ja
RoHS	konform

#### Klassifikationen

ETIM 7.0	EC000322
ETIM 8.0	EC000322
ETIM 9.0	EC000322
ETIM 10.0	EC000322

#### Verpackungsinformationen

Verpackungsart	1 Stück / Polybeutel
----------------	----------------------

#### Verwendungshinweis

Bei diesem Produkt handelt es sich um ein Standardprodukt von METZ CONNECT. Der konkrete Einsatzzweck der Ware beim Kunden oder eventuellen Kunden des Kunden ist METZ CONNECT unbekannt. Der Kunde gewährleistet, dass er den Einsatz der Ware und eventueller Produktmodifizierungen, Produktänderungen oder Produktweiterentwicklungen im Hinblick auf den konkreten Verwendungszweck nach dem Stand der Technik oder in sonstiger Weise vollständig und ausreichend erprobt hat. Auf Nachfrage von METZ CONNECT wird der Kunde aussagekräftige Nachweise (beispielsweise Versuchs- und Laborprotokolle, Zertifizierungen etc.) vorlegen und zur Verfügung stellen.



**Datenblatt**  
**OpDAT Verschlussplatte**

Seite 3/3

Art.-Nr.  
15081101-E

EAN 4250184109242

16.09.2025

Version: V

**Abbildungen**

Maßzeichnung

