

# CorePro LED PLT 4P



## CorePro LED PLT HF 18.5W 830 4P GX24q-4

Die CorePro LED PL-T Familie ist eine hervorragende LED Alternative für herkömmliche konventionelle PL-T Kompaktleuchtstofflampen als 4 Pin Version (HF: EVG für PL-C) Mit dieser innovativen LED-Lösung können Sie hohe Energieeinsparungen im Vergleich zu konventionellen Lösungen erzielen.

### Hinweise

- Bitte prüfen Sie die Kompatibilität mit dem elektronischen Vorschaltgerät anhand unserer Kompatibilitätsliste unter [www.philips.de/Ledtube](http://www.philips.de/Ledtube)

### Produkt Daten

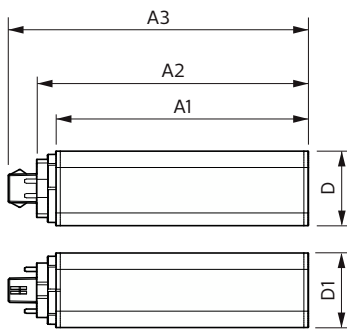
Allgemeine Informationen		Restlichtstrom am Ende der Nennlebensdauer (Nom.)	
Socket	GX24Q-4 [GX24q-4]	70 %	
Nennlebensdauer	30.000 Stunde(n)	Photobiologische Sicherheit gemäß EN 62471	
Schaltzyklus	200.000	RG1	
Beleuchtungstechnologie	LED	Betrieb und Elektrik	
Referenz für Lichtstrommessung	Sphere	Netzfrequenz	20K-80K Hz
CE-Zeichen	Ja	Eingangsfrequenz	20K-80K Hz
EU RoHS-konform	Ja	Energieverbrauch	18,5 W
Lichttechnische Daten		Lampenstrom (max.)	400 mA
Farbcode	830 [CCT of 3000K]	Lampenstrom (min.)	250 mA
Ausstrahlungswinkel (Nom)	120 Grad	Startzeit (Nom)	0,5 s
Lichtstrom	2.100 lm	Aufwärmzeit bis 60 % Licht	0,5 s
Lichtfarbe	Weiß (WH)	Leistungsfaktor (Bruchteil)	0,9
Ähnlichste Farbtemperatur (Nom)	3000 K	Spannung (Nom)	20-60 V
Nennlichtausbeute (nom.)	113 lm/W	LED-Alternative zu Leuchtstofflampenleistung	42 W
Farbkonsistenz	<6	Temperatur	
Farbwiedergabeindex (CRI)	82	Umgebungstemperaturbereich	-20 °C bis 35 °C

# CorePro LED PLT 4P

Gehäusetemperatur (Nom)	75 °C
<b>Lichtregelung und Dimmen</b>	
Dimmbar	Nein
<b>Mechanik und Gehäuse</b>	
Kolbenausführung	Matt
Kolbenmaterial	Kunststoff
Produktlänge	200 mm
<b>Genehmigung und Anwendung</b>	
Energieeffizienzklasse	F
Energiesparendes Produkt	Ja
Zeichen & Zertifikate	RoHS konform TUV CE Zeichen KEMA-KEUR(DEKRA) Zertifikat
Energieverbrauch kWh/1.000 Std.	19 kWh

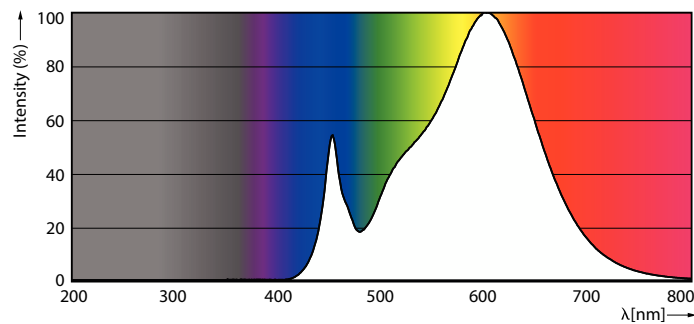
EPREL Registrierungsnummer	1361426
<b>Produktdaten</b>	
Bestell-Produktname	CorePro LED PLT HF 18.5W 830 4P GX24q-4
Gesamtbezeichnung des Produkts	CorePro LED PLT HF 18.5W 830 4P GX24q-4
Gesamt-Produktcode	871951448788800
Bestellcode	48788800
Material-Nr. (12NC)	929003576902
Anzahl pro Verpackung	1
EAN/UPC – Produkt/Kiste	8719514487888
Zähler - Pakete pro Außenkarton	20
EAN Umverpackung	8719514487895

## Abmessungsskizzen

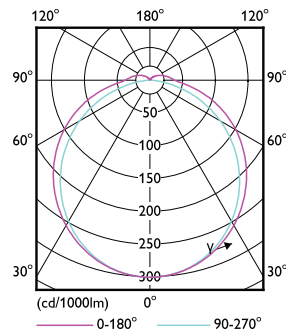


Product	D1	D2	A1	A2	A3
CorePro LED PLT HF 18.5W 830 4P GX24q-4	42 mm		139 mm	151 mm	166 mm

## Photometrische Daten



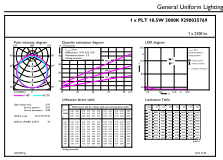
Spectral Power Distribution Colour



Light Distribution Diagram

# CorePro LED PLT 4P

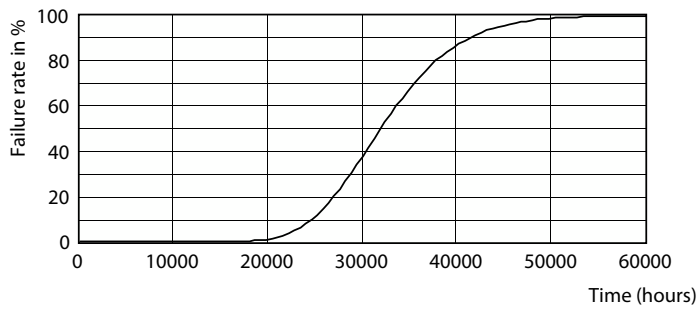
## Photometrische Daten



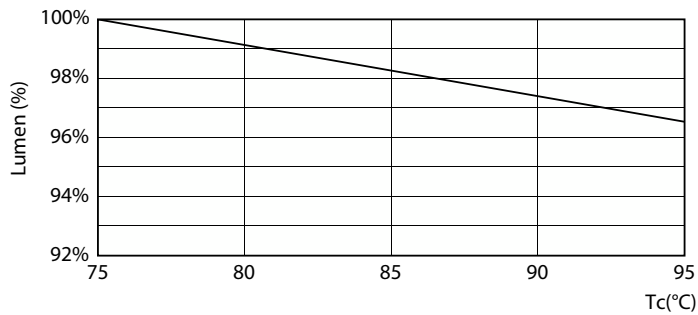
General uniform lighting - CorePro LED PLT HF 18.5W 830 4P GX24q-4

General uniform lighting - CorePro LED PLT HF 18.5W 830 4P GX24q-4

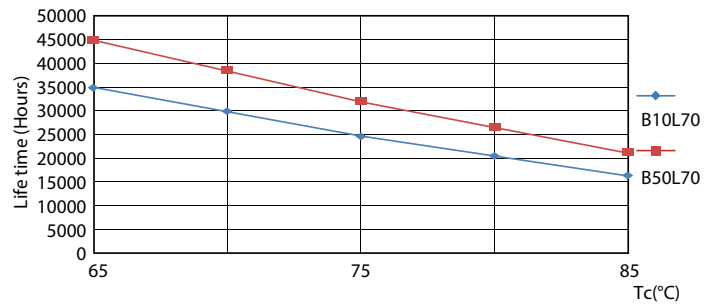
## Lebensdauer



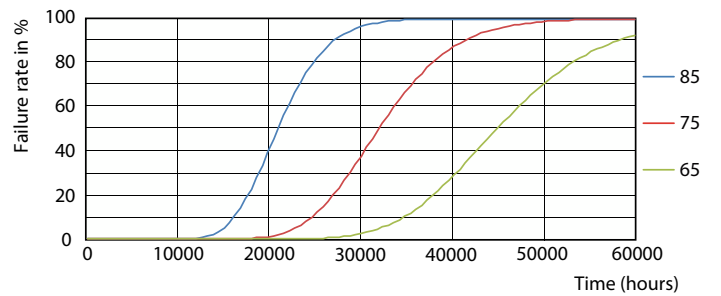
Life Expectancy Diagram - CorePro LED PLT HF 18.5W 830 4P GX24q-4



Lumen Maintenance Diagram



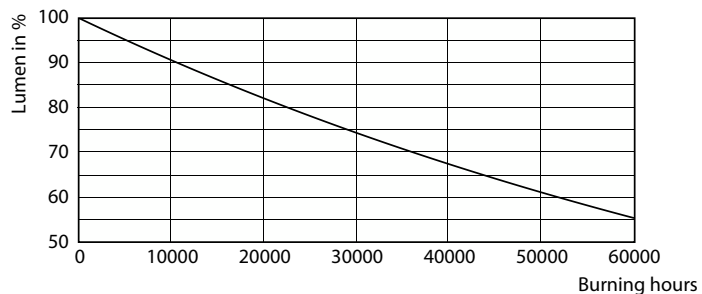
Life Expectancy Diagram - CorePro LED PLT HF 18.5W 830 4P GX24q-4



Life Expectancy Diagram - CorePro LED PLT HF 18.5W 830 4P GX24q-4

# CorePro LED PLT 4P

## Lebensdauer



Lumen Maintenance Diagram - CorePro LED PLT HF 18.5W 830 4P GX24q-4

