



CorePro LED PLT 4P



CorePro LED PLT HF 9W 840 4P GX24q-3

Die CorePro LED PL-T Familie ist eine hervorragende LED Alternative für herkömmliche konventionelle PL-T Kompaktleuchtstofflampen als 4 Pin Version (HF: EVG für PL-C) Mit dieser innovativen LED-Lösung können Sie hohe Energieeinsparungen im Vergleich zu konventionellen Lösungen erzielen.

Hinweise

- Bitte prüfen Sie die Kompatibilität mit dem elektronischen Vorschaltgerät anhand unserer Kompatibilitätsliste unter www.philips.de/Ledtube

Produkt Daten

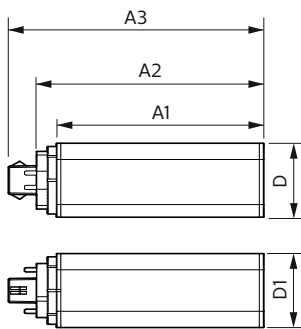
Allgemeine Informationen		Restlichtstrom am Ende der Nennlebensdauer (Nom.)	
Socket	GX24Q-3 [GX24q-3]	70 %	
Nennlebensdauer	30.000 Stunde(n)	Photobiologische Sicherheit gemäß EN 62471	
Schaltzyklus	200.000	RG1	
Beleuchtungstechnologie	LED	Betrieb und Elektrik	
Referenz für Lichtstrommessung	Sphere	Netzfrequenz	20K-80K Hz
CE-Zeichen	Ja	Eingangsfrequenz	20K-80K Hz
EU RoHS-konform	Ja	Energieverbrauch	9 W
Lichttechnische Daten		Lampenstrom (max.)	400 mA
Farbcode	840 [CCT of 4000K]	Lampenstrom (min.)	250 mA
Ausstrahlungswinkel (Nom)	120 Grad	Startzeit (Nom)	0,5 s
Lichtstrom	1.100 lm	Aufwärmzeit bis 60 % Licht	0,5 s
Lichtfarbe	Kaltweiß (CW)	Leistungsfaktor (Bruchteil)	0,9
Ähnlichste Farbtemperatur (Nom)	4000 K	Spannung (Nom)	20-60 V
Nennlichtausbeute (nom.)	122 lm/W	LED-Alternative zu Leuchtstofflampenleistung	26 W
Farbkonsistenz	<6	Temperatur	
Farbwiedergabeindex (CRI)	82	Umgebungstemperaturbereich	-20 °C bis 35 °C

CorePro LED PLT 4P

Gehäusetemperatur (Nom)	65 °C
Lichtregelung und Dimmen	
Dimmbar	Nein
Mechanik und Gehäuse	
Kolbenausführung	Matt
Kolbenmaterial	Kunststoff
Produktlänge	100 mm
Genehmigung und Anwendung	
Energieeffizienzklasse	E
Energiesparendes Produkt	Ja
Zeichen & Zertifikate	RoHS konform TUV CE Zeichen KEMA-KEUR(DEKRA) Zertifikat
Energieverbrauch kWh/1.000 Std.	9 kWh

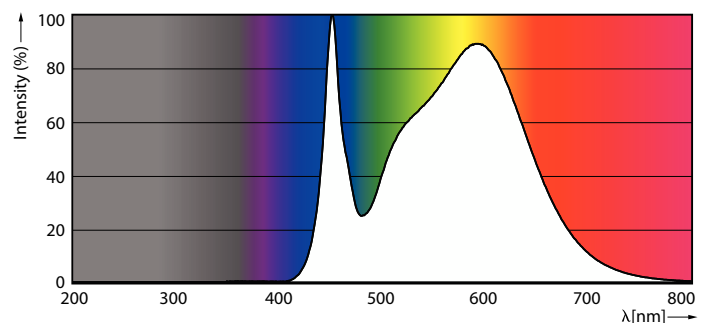
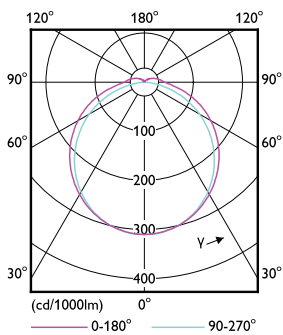
EPREL Registrierungsnummer	1361423
Produktdaten	
Bestell-Produktname	CorePro LED PLT HF 9W 840 4P GX24q-3
Gesamtbezeichnung des Produkts	CorePro LED PLT HF 9W 840 4P GX24q-3
Gesamt-Produktcode	871951448782600
Bestellcode	48782600
Material-Nr. (12NC)	929003576602
Anzahl pro Verpackung	1
EAN/UPC – Produkt/Kiste	8719514487826
Zähler - Pakete pro Außenkarton	20
EAN Umverpackung	8719514487833

Abmessungsskizzen



Product	D1	D2	A1	A2	A3
CorePro LED PLT HF 9W 840 4P GX24q-3	42 mm		115 mm	127 mm	142 mm

Photometrische Daten

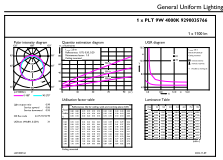


Light Distribution Diagram

Spectral Power Distribution Colour

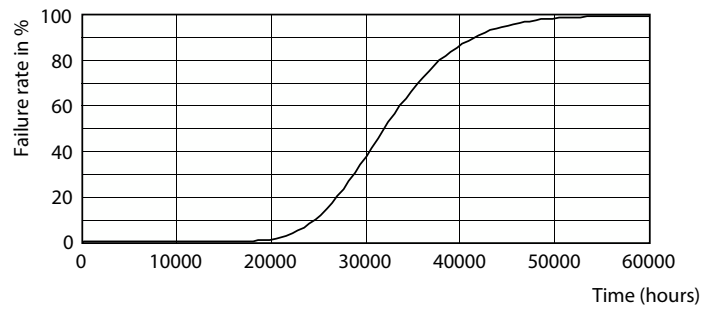
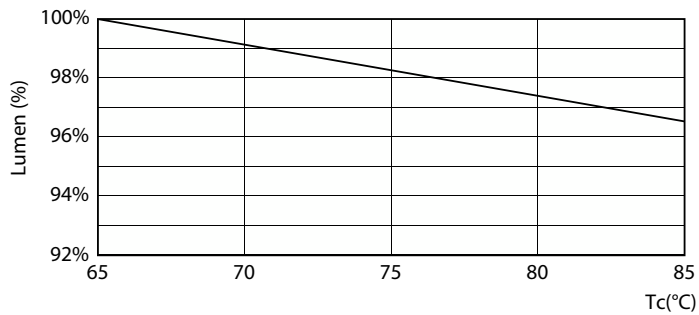
CorePro LED PLT 4P

Photometrische Daten



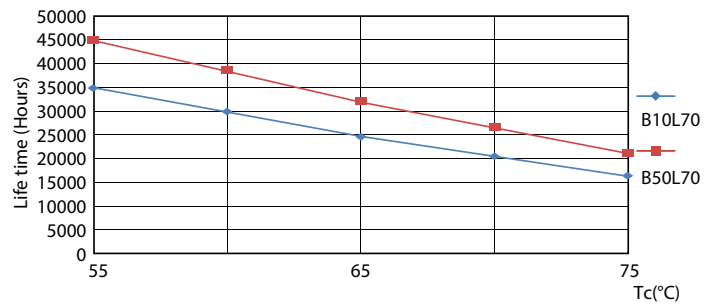
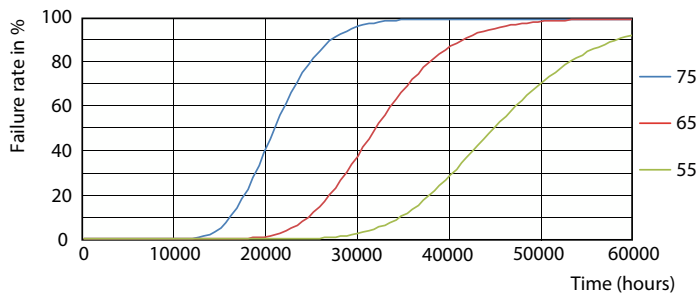
General uniform lighting - CorePro LED PLT HF 9W 840 4P GX24q-3

Lebensdauer



Lumen Maintenance Diagram

Life Expectancy Diagram - CorePro LED PLT HF 9W 840 4P GX24q-3

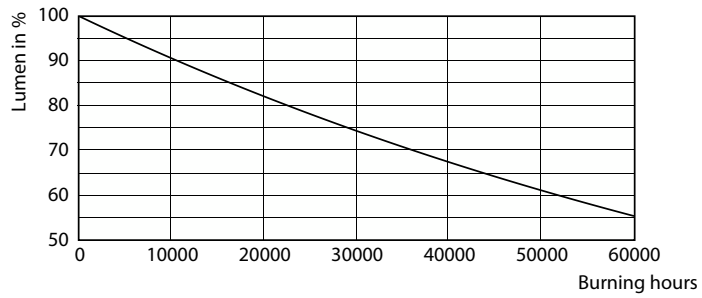


Life Expectancy Diagram - CorePro LED PLT HF 9W 840 4P GX24q-3

Life Expectancy Diagram - CorePro LED PLT HF 9W 840 4P GX24q-3

CorePro LED PLT 4P

Lebensdauer



Lumen Maintenance Diagram - CorePro LED PLT HF 9W 840 4P GX24q-3

