



# CorePro LED PLT 4P



## CorePro LED PLT HF 6.5W 830 4P GX24q-2

Die CorePro LED PL-T Familie ist eine hervorragende LED Alternative für herkömmliche konventionelle PL-T Kompaktleuchtstofflampen als 4 Pin Version (HF: EVG für PL-C) Mit dieser innovativen LED-Lösung können Sie hohe Energieeinsparungen im Vergleich zu konventionellen Lösungen erzielen.

### Hinweise

- Bitte prüfen Sie die Kompatibilität mit dem elektronischen Vorschaltgerät anhand unserer Kompatibilitätsliste unter [www.philips.de/Ledtube](http://www.philips.de/Ledtube)

### Produkt Daten

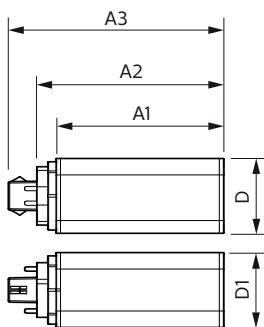
Allgemeine Informationen		Restlichtstrom am Ende der Nennlebensdauer (Nom.)	
Socket	GX24Q-2 [GX24q-2]	70 %	
Nennlebensdauer	30.000 Stunde(n)	Photobiologische Sicherheit gemäß EN 62471 RG1	
Schaltzyklus	200.000	<b>Betrieb und Elektrik</b>	
Beleuchtungstechnologie	LED	Netzfrequenz	20K-80K Hz
Referenz für Lichtstrommessung	Sphere	Eingangsfrequenz	20K-80K Hz
CE-Zeichen	Ja	Energieverbrauch	6,5 W
EU RoHS-konform	Ja	Lampenstrom (max.)	300 mA
<b>Lichttechnische Daten</b>		Lampenstrom (min.)	150 mA
Farbcode	830 [CCT of 3000K]	Startzeit (Nom)	0,5 s
Ausstrahlungswinkel (Nom)	120 Grad	Aufwärmzeit bis 60 % Licht	0,5 s
Lichtstrom	720 lm	Leistungsfaktor (Bruchteil)	0,9
Lichtfarbe	Weiß (WH)	Spannung (Nom)	20-60 V
Ähnlichste Farbtemperatur (Nom)	3000 K	LED-Alternative zu Leuchtstofflampenleistung	18 W
Nennlichtausbeute (nom.)	110 lm/W	<b>Temperatur</b>	
Farbkonsistenz	<6	Umgebungstemperaturbereich	-20 °C bis 35 °C
Farbwiedergabeindex (CRI)	82		

# CorePro LED PLT 4P

Gehäusetemperatur (Nom)	65 °C
<b>Lichtregelung und Dimmen</b>	
Dimmbar	Nein
<b>Mechanik und Gehäuse</b>	
Kolbenausführung	Matt
Kolbenmaterial	Kunststoff
Produktlänge	100 mm
<b>Genehmigung und Anwendung</b>	
Energieeffizienzklasse	F
Energiesparendes Produkt	Ja
Zeichen & Zertifikate	RoHS konform TUV CE Zeichen KEMA-KEUR(DEKRA) Zertifikat
Energieverbrauch kWh/1.000 Std.	7 kWh

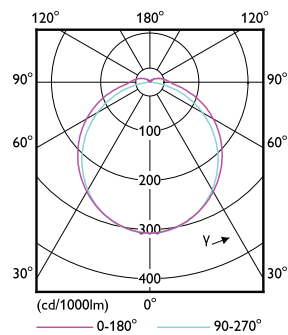
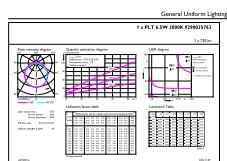
EPREL Registrierungsnummer	1361420
<b>Produktdaten</b>	
Bestell-Produktname	CorePro LED PLT HF 6.5W 830 4P GX24q-2
Gesamtbezeichnung des Produkts	CorePro LED PLT HF 6.5W 830 4P GX24q-2
Gesamt-Produktcode	871951448776500
Bestellcode	48776500
Material-Nr. (12NC)	929003576302
Anzahl pro Verpackung	1
EAN/UPC – Produkt/Kiste	8719514487765
Zähler - Pakete pro Außenkarton	20
EAN Umverpackung	8719514487772

## Abmessungsskizzen



Product	D1	D2	A1	A2	A3
CorePro LED PLT HF 6.5W 830 4P GX24q-2	42 mm		93 mm	103 mm	119 mm

## Photometrische Daten

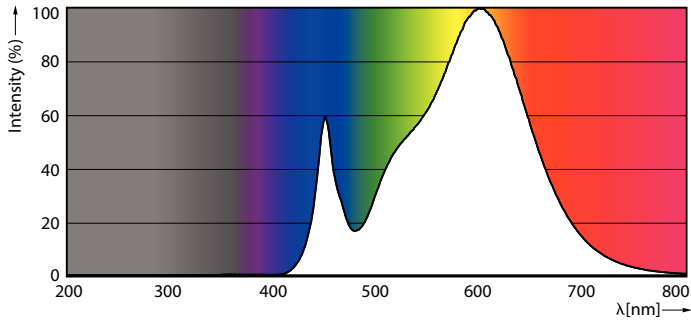


General uniform lighting - CorePro LED PLT HF 6.5W 830 4P GX24q-2

Light Distribution Diagram

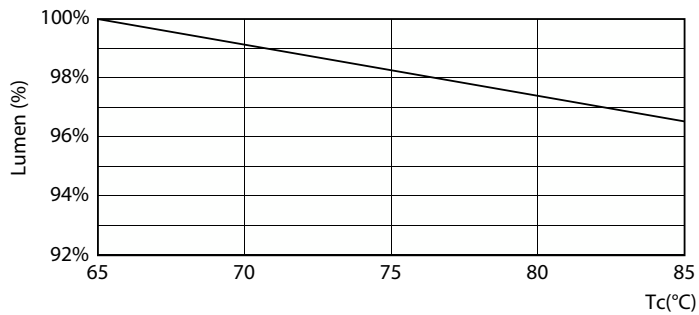
# CorePro LED PLT 4P

## Photometrische Daten

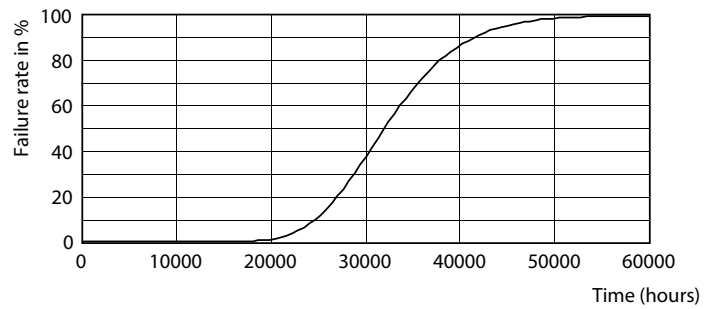


Spectral Power Distribution Colour

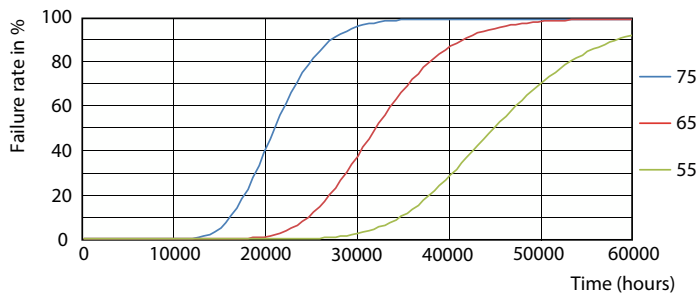
## Lebensdauer



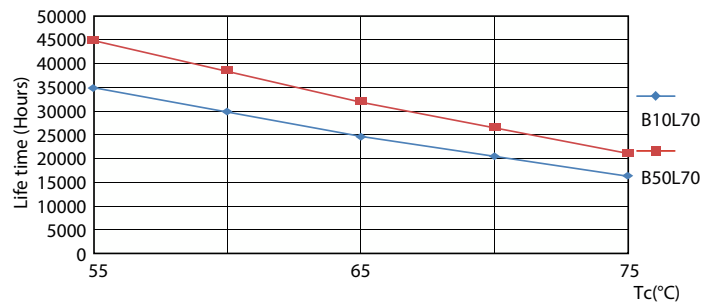
Lumen Maintenance Diagram



Life Expectancy Diagram - CorePro LED PLT HF 6.5W 830 4P GX24q-2



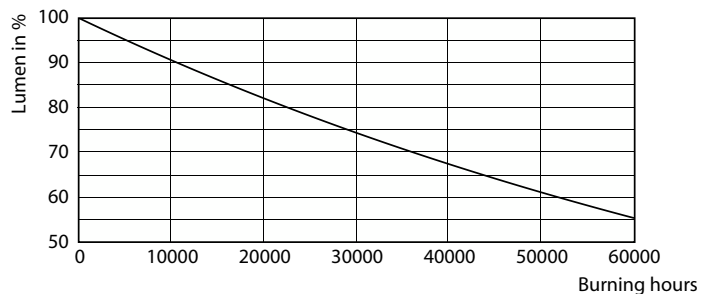
Life Expectancy Diagram - CorePro LED PLT HF 6.5W 830 4P GX24q-2



Life Expectancy Diagram - CorePro LED PLT HF 6.5W 830 4P GX24q-2

# CorePro LED PLT 4P

## Lebensdauer



Lumen Maintenance Diagram - CorePro LED PLT HF 6.5W 830 4P GX24q-2

