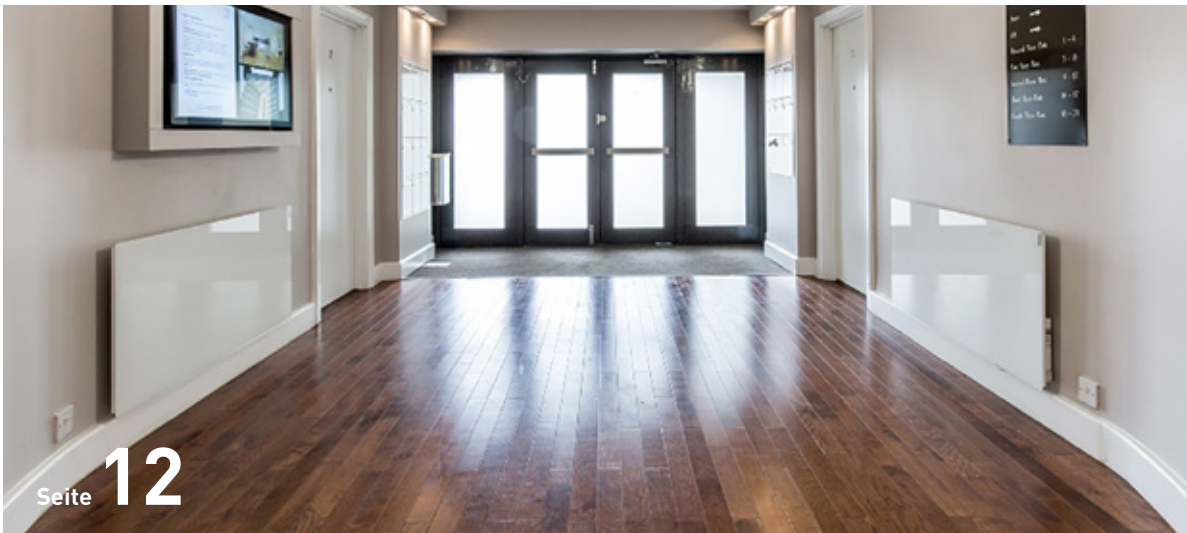
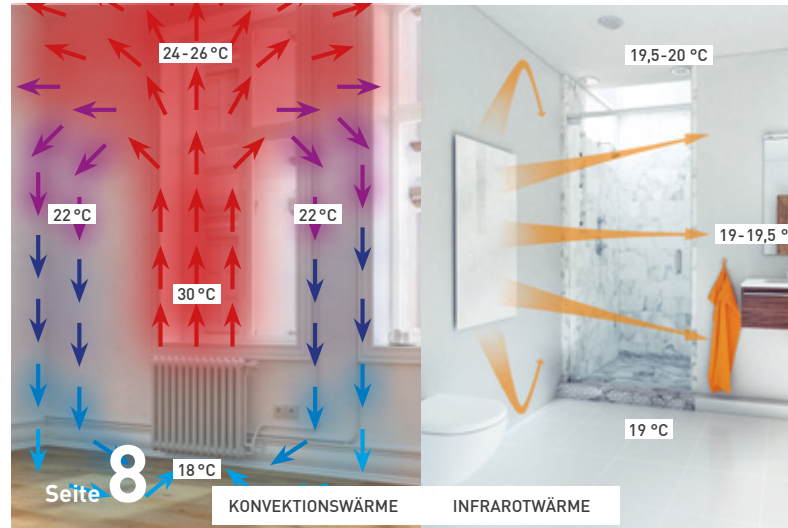


INFRAROT BUCH

WÄRME,
DIE UNTER
DIE HAUT
GEHT.





GENIALE WÄRME. DIE WELT VON ETHERMA.

GENIAL DURCHDACHT: WÄRME DIE UNTER DIE HAUT GEHT

Wie Infrarotwärme funktioniert und warum sie Ihnen unter die Haut geht.

Seite **6**

INFRAROT IM INNENBEREICH: LAVA® DESIGN-INFRAROTHEIZUNG

Mit dem Heizsystem der Zukunft auch noch Geld sparen.

Seite **8**

MEHR ALS HEISSE LUFT: UNSERE QUALITÄT UND IHRE VORTEILE

Was die LAVA® Infrarotheizung so besonders und einzigartig macht.

Seite **10**



Seite **22**



Seite **34**

INFRAROT IM AUSSENBEREICH:
INFRAROTSTRAHLER

Wärme auf Knopfdruck - zu jeder Jahreszeit geniale Wärme.

Seite **21**

INFRAROT IM GEWERBE:
ETHERMA INDUSTRIESTRAHLER

Hohe Räume mit viel Volumen effizient beheizen.

Seite **32**

CO₂-FREI HEIZEN:
ETHERMA ZERO EMISSION HOME

Energieautark und nachhaltig leben.
www.zeroemissionhome.com

Seite **36**



ETHERMA WÄRMESTRAHLUNG DIE NATÜRLICHSTE UND EFFIZIENTESTE ART DES HEIZENS.

Wenn wir an Wärme denken, sehen wir gedanklich sofort die Sonne vor uns aufgehen. Klar, schließlich ist uns selbst im Winter bei Minusgraden draußen angenehm warm, sobald sie scheint. Besonders, wenn wir beispielsweise auf der Skihütte an der Hauswand sitzen. Aber haben Sie sich auch schon einmal gefragt, woran das liegt? Das Geheimnis heißt: Infrarotstrahlung. Physika-

lisch gesehen ist Infrarotstrahlung eine elektro-magnetische Welle, die unterhalb des roten Lichts liegt und dadurch nicht sichtbar, allerdings deutlich spürbar ist. Klingt auf den ersten Blick etwas kompliziert, ist aber im Grunde ganz einfach erklärt. Statt die Luft zu erwärmen, absorbieren feste Körper wie Wände, Möbel und Menschen die Wärmestrahlung auf direktem Weg. Die Strahlen werden von

der Haut aufgenommen und es entsteht auf Anhieb ein wohliges Gefühl. Wände und Möbel dienen zusätzlich als Speichermedien und geben die Wärme nach und nach an den Raum ab. Diese hocheffiziente Infrarot-technologie nutzen wir von ETHERMA auf unvergleichliche Art und Weise zur Beheizung Ihrer vier Wände, Wintergärten und Terrassen.

GENIALE WÄRME. GENIALE VORTEILE.

SPARSAM.

Dank erhöhtem Wärmeempfinden sinken die Betriebskosten. Infrarotheizungen sind in der Anschaffung, vor allem aber in der Wartung günstiger als andere Heizsysteme.

FLEXIBEL.

Für jeden Anwendungsbereich die richtige Infrarotlösung.

EFFIZIENT.

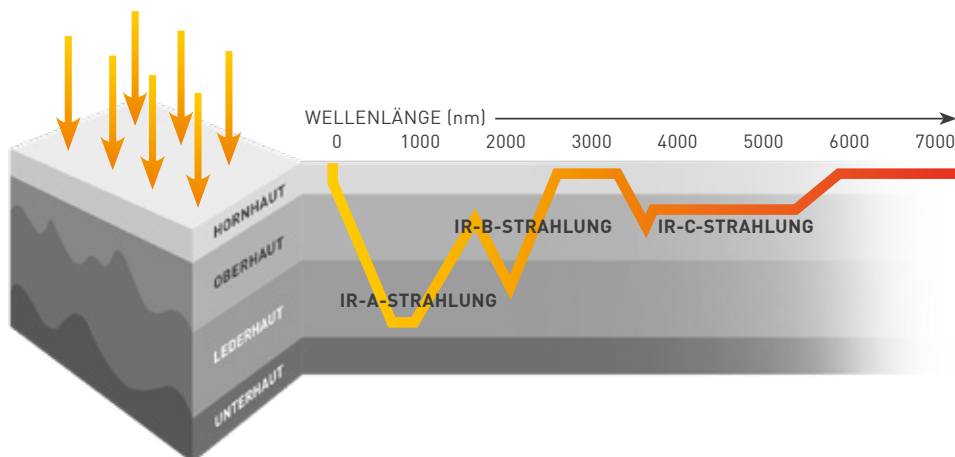
Wärme entsteht dort, wo sie benötigt wird. 100 % verlustfrei. Dank punktgenauer Regelung bestimmen Sie selbst, wo und wann geheizt wird.

WÄRME, DIE GUT TUT.

Zuviel an UV-Strahlung kann ungesund sein, das trifft aber nicht auf Infrarot zu. Ganz im Gegenteil. Statistiken und Untersuchungen belegen: Es gibt keine natürlichere und vor allem gesündere Form der Wärmeerzeugung. Seit Jahrzehnten wird Infrarotstrahlung zur Gesundheitsförderung genutzt: Ob Rotlicht zur Behandlung von Krankheiten oder Infrarotkabinen zur Entspannung und Regeneration. Die ETHERMA Infrarotheizgeräte funktionieren nach genau diesem Prinzip. Im Gegensatz zu herkömmlichen Konvektionsheizungen, die ausschließlich die Luft erwärmen, werden zudem keine Staubpartikel im Raum aufgewirbelt, was vor allem für Allergiker ein entscheidender Vorteil ist. Die ETHERMA LAVA® Design-Infrarotheizung wirbelt weder Staub noch Bakterien auf und wirkt zusätzlich Feuchte und Schimmelbildung in den Räumen entgegen. Im Außenbereich wirken kurzwellige Infrarotstrahler schnell und direkt und spenden anders als z.B. Gasstrahler auch bei Wind angenehme Wärme.

WÄRME, DIE UNTER DIE HAUT GEHT.

Grundsätzlich unterscheidet man zwischen kurz-, mittel- und langwelliger Infrarotstrahlung. Um die Technologie und die verschiedenen Wellenlängen optimal zu nutzen, haben wir von ETHERMA für jeden Wellenbereich eine geniale Wärmelösung entwickelt. Während also die ETHERMA Kurzwellenstrahler im Außenbereich zur kurzfristigen und punktuellen Wärmeerzeugung dienen, kommen im Innenbereich mittel- und langwellige Strahlen zum Einsatz.



OUTDOOR
IR-A Kurzwelliges Infrarot:
Infrarotheizstahler

INDOOR
IR-C Langwelliges Infrarot:
LAVA® Design-Infrarotheizung

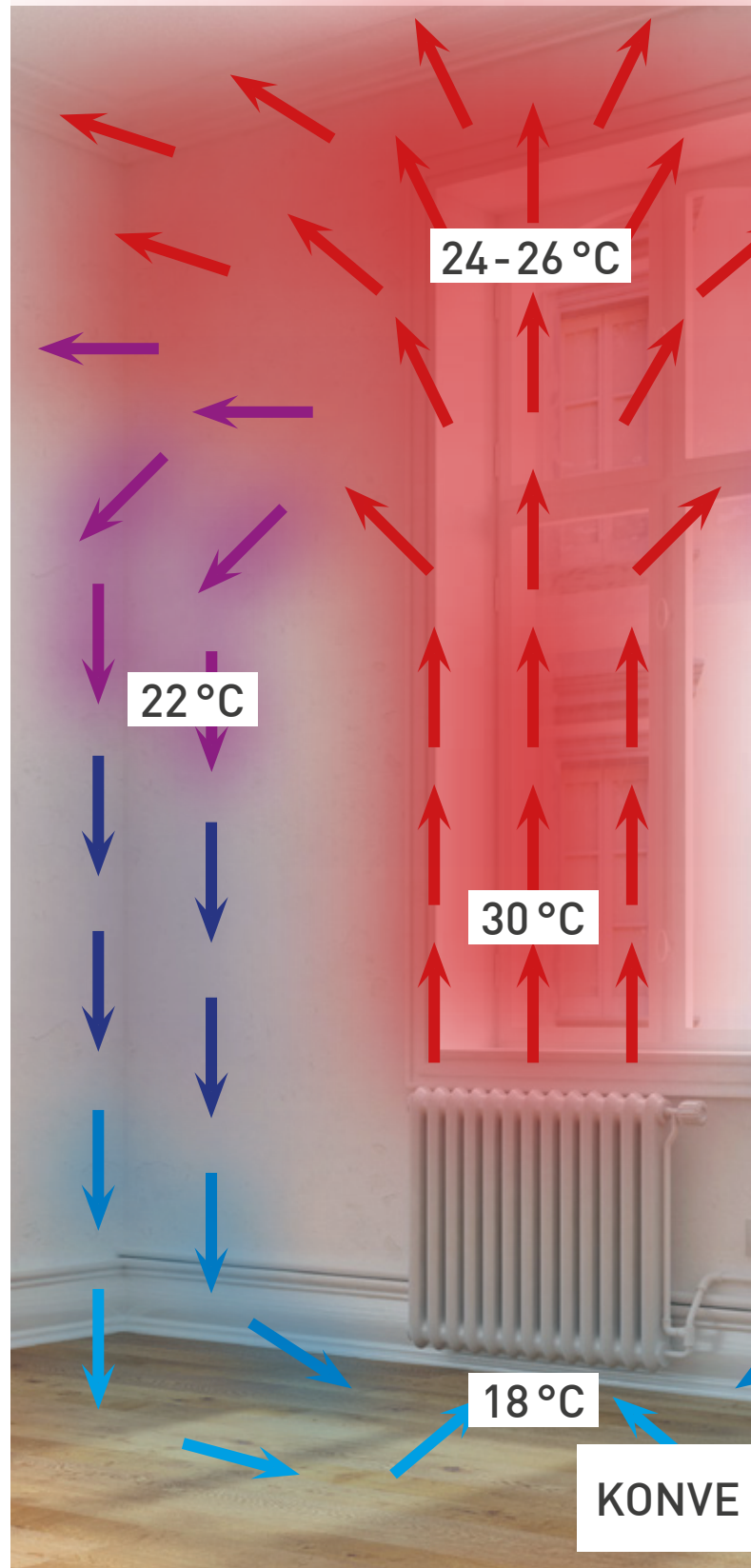
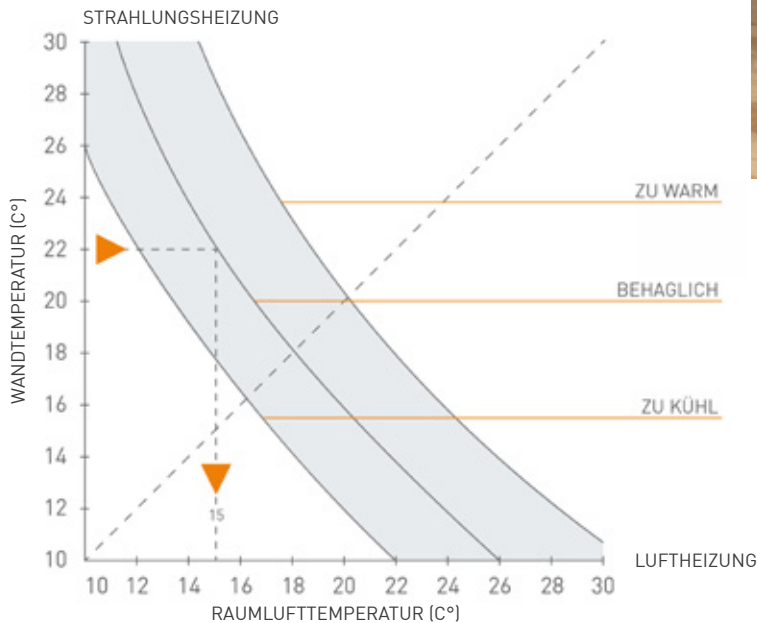
INDUSTRIE & ARBEITSPLATZ
IR-B Mittelwelliges Infrarot:
Quarzstrahler

WIR MACHEN AUS IHREM HAUS EIN ZUHAUSE. LAVA® INFRAROT-HEIZUNGEN FÜR DEN INNENBEREICH.

Was unterscheidet nüchterne Wohnräume von einem Zuhause? Gemütlichkeit. Und genau für die möchten wir in Ihrem Heim sorgen. Egal, ob Neubau oder Sanierung: Mit der ETHERMA LAVA® Design-Infrartheizung zieht Behaglichkeit und ein angenehmes Raumklima in Ihre vier Wände ein. Frieren in der Übergangszeit? Trockene Heizungsluft? Das gehört ebenso der Vergangenheit an wie schlecht temperierte Räume und übertriebene Heizkosten.

BEHAGLICHS-DIAGRAMM NACH BEDFORD UND LIESE

Sie wollen Beweise für die Effizienz der Infrartheizung? Im empirischen Versuch nach Bedford und Liese wurde belegt, dass der Mensch bei warmen Wänden trotz geringerer Raumlufttemperatur gleiche Behaglichkeit empfindet. Die subjektiv gefühlte Temperatur liegt 2-3 Grad höher als die tatsächliche Raumtemperatur. Damit kann die Raumlufttemperatur abgesenkt werden, ohne Behaglichkeit einzubüßen. Jedes Grad weniger Raumlufttemperatur spart rund 6% an Energie. Somit kann man durch Infrarotwärme bis zu 18% Energie einsparen.

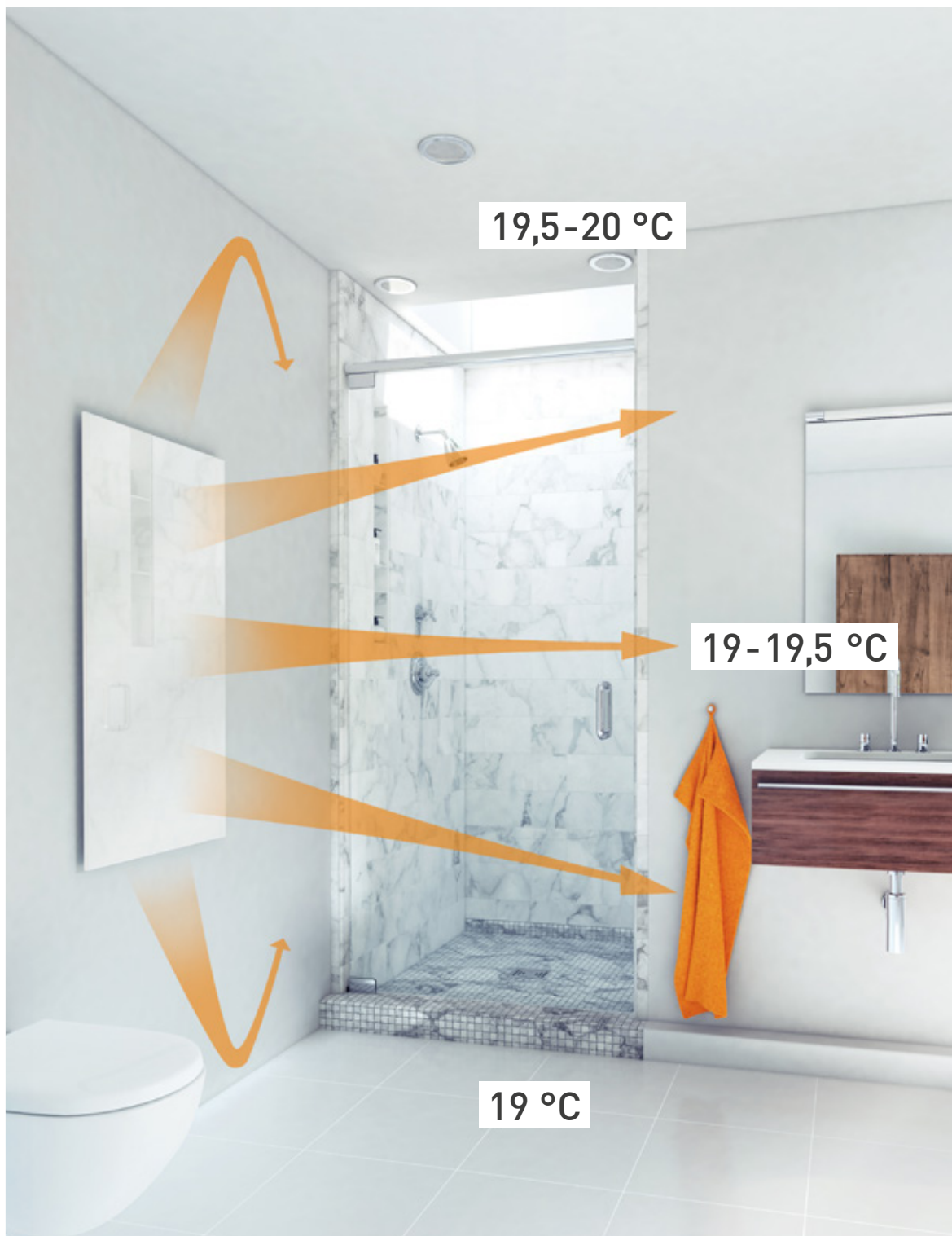


GENIALE WÄRME AUF KNOPFD RUCK.

Kaum ein anderes Heizsystem lässt sich so individuell und komfortabel regulieren wie die ETHERMA LAVA® Design-Infrartheizung. Nach dem Einschalten erreicht die Oberfläche innerhalb weniger Minuten ein Temperaturniveau von etwa 60 Grad Celsius - und ist damit sofort einsatzbereit. Gerne auch von unterwegs - greifen Sie mit einer Hausautomatisierung von überall und zu jeder Zeit auf Ihr Heizsystem zu.



KONVEKTIONSWÄRME



INFRAROTWÄRME

WIR VERSPRECHEN KEINE HEISSE LUFT.

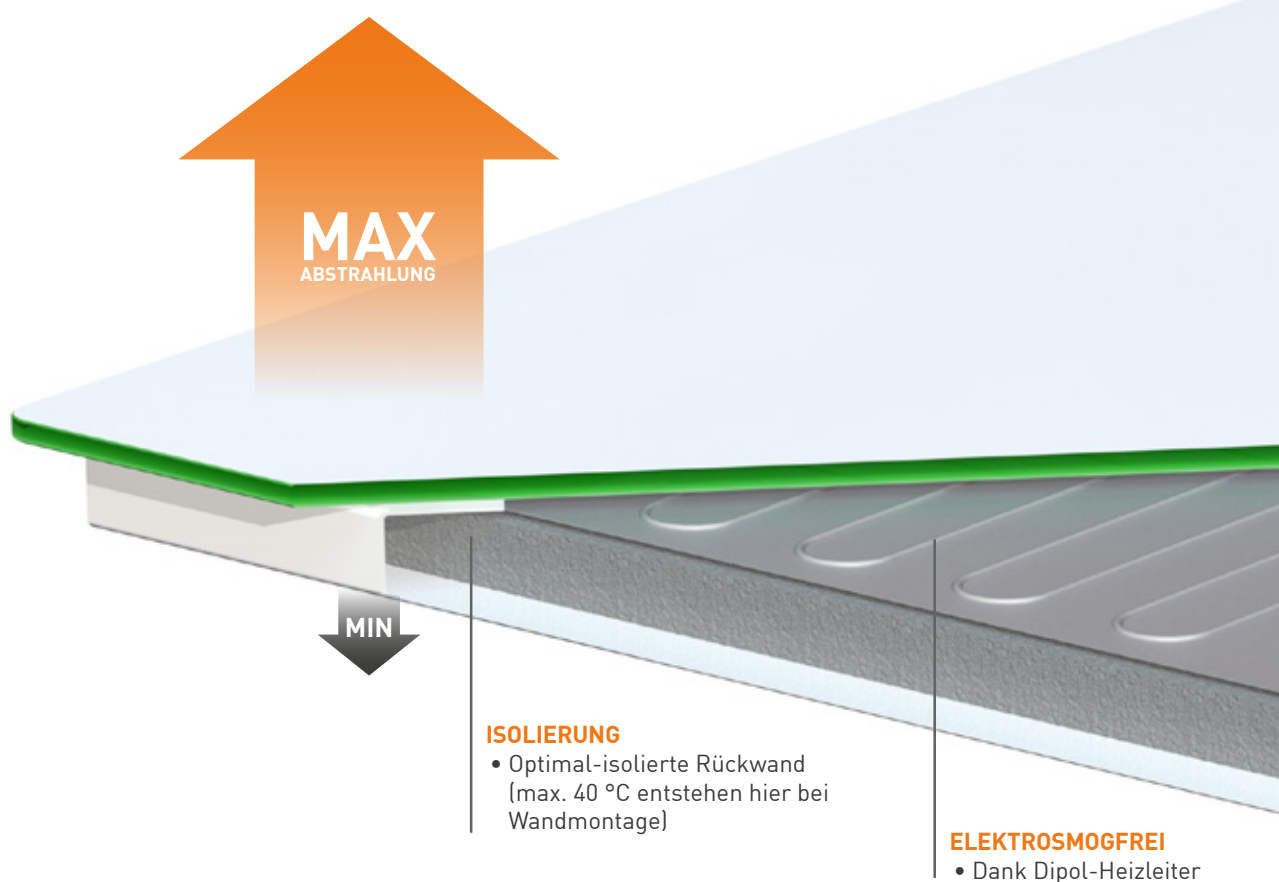
Wir von ETHRMA haben es uns zur Aufgabe gemacht, Ihr Zuhause auf effiziente, nachhaltige und innovative Art zu beheizen. Während herkömmliche Konvektionsheizungen die Luft für den Wärmetransport nutzen und die aufsteigende Wärme vor allem unterhalb der Decke hängen bleibt, erreicht die Infrarotwärme Menschen, Gegenstände und Wände direkt und sorgt für eine optimale Temperaturverteilung im ganzen Raum.

Die eingesetzte Energie wird schnell und zu 100 % in Wärme umgesetzt, anders als z.B. bei wassergeführten Systemen, bei denen es zu unwirtschaftlichen Übergangsverlusten kommt und die nur sehr träge reagieren. Dadurch sparen Sie beim Heizen Zeit, vor allem aber Energie und Kosten.

DIE LAVA® INFRAROTHEIZUNG MEHR ALS HEISSE LUFT.

DIE QUALITÄT STECKT IM DETAIL

Für ETHERMA ist Qualität nicht nur ein Lippenbekenntnis. Wir geben unsere Produkte freiwillig zur externen Qualitätsprüfung. Die effizienten und technisch ausgereiften LAVA® Infrarotheizungen verfügen über das CE- und TÜV-Gütesiegel und zeugen so von normgerechter Verarbeitung und der nötigen Sicherheit der Paneele.



STRAHLUNGSWIRKUNG

Die Wärmestrahlung geht MAXIMAL nach vorne und weist dank optimaler Isolierung der Rückseite kaum Verluste nach hinten auf. Durch die großen Abstrahlflächen und die homogene Oberflächentemperatur der Infrarotheizungen erwärmt sich der Raum gleichmäßig und nicht nur in Zonen (keine Strahlungsasymmetrie).

IDEALE MATERIALIEN FÜR MEHR WÄRME

Ausschlaggebend für die Qualität ist die Oberflächenbeschaffenheit einer Infrarotheizung. Wir verwenden hochwertigste Oberflächenmaterialien wie Glas oder Keramik. So können wir eine optimale Strahlungswirkung und eine effiziente Abstrahlung in den Raum garantieren.

DESIGN

Die LAVA® Infrarotheizung besticht durch ihr edles Design. Die verschiedenen Oberflächen und Ausführungen unserer LAVA® Produkte sind so vielfältig wie Ihre Wohnräume. Gestalten Sie z. B. Ihre Infrarotheizung mit Ihrem Wunschmotiv selbst - LAVA® DYL 2.0 macht es möglich. Eines haben aber alle Ausführungen gemeinsam: Sie sind rahmenlos und perfekt verarbeitet.

HÖCHSTE STRAHLUNGSWIRKUNG

- Keine Strahlungsasymmetrie dank großer Abstrahl-Oberfläche
- Gleichmäßige Oberflächentemperatur

MAXIMALE FLEXIBILITÄT

- 6 Leistungen
- 5 Oberflächen
- 3 Montageausführungen (Wand/Decke/Einbau)
 - Individualisierung mit Kundenmotiv
- Individuelle Regelung (Plug & Play)

OPTIMALER SCHUTZ

- 6 mm ESG bzw.
- 6 mm Feinstein
- 6 mm Spezialkeramik
- Schlagfest
- Abwaschbar
- Langlebig

INFINITY DESIGN

- Rahmenlos
- Abgerundete Ecken

DÜNN

- Verschiedene Geräte- & Montagetiefen max. 36/67 mm

MADE IN AUSTRIA

- 100 % in Österreich hergestellt
- 5 Jahre Garantie
- TÜV

SICHERHEITSBEGRENZER

- 2 Temperaturbegrenzer

SICHERHEIT OHNE KOMPROMISSE

Trotz der schnellen Aufwärmphase verhindern zwei Temperaturbegrenzer das Überhitzen sowie Verbrennungsgefahren beim Berühren des Panels. Das 6 mm starke Oberflächenmaterial sowie der Teflon-isolierte, Hochtemperatur-beständige Dipol-Heizleiter garantieren maximale Sicherheit.

MADE IN AUSTRIA

Um unseren und Ihren Ansprüchen Tag für Tag gerecht zu werden, entwickelt und produziert ETHERMA die LAVA® Infrarotheizungen mit hochwertigen Materialien in Österreich. In den beiden Salzburger Produktionsstätten werden die Infrarotheizungen nach höchstem, internationalem Standard gefertigt, von Experten einer Qualitätsprüfung unterzogen und mit viel Aufmerksamkeit für den Transport in Ihr Zuhause vorbereitet.





BEWUSST BAUEN, GESUND WOHNEN.

Wie die LAVA® Design Infrarotheizung ein positives Wohnklima und nachhaltige Baukonzepte unterschützt.

01 UNSERE KUNDEN SPRECHEN FÜR SICH.

Eine bekannte Londoner Immobiliengesellschaft beschäftigt sich mit dem Erwerb, der Renovierung und Vermietung von Wohnblocks. Während die Fassaden der Gebäude die historische Ära, in der sie gebaut wurden, widerspiegeln, müssen die Wohnungen innen komplett renoviert werden, um die hohen Standards moderner Architektur zu erfüllen und den Ansprüchen der Mieter zu entsprechen. Die Immobiliengesellschaft suchte eine energieeffiziente Heizungsanlage, die für die Mieter einen hervorragenden Wärme-Komfort bietet und sich gleichzeitig perfekt in die Innenarchitektur und den Gesamtcharakter der Gebäude einfügt.

02 UND DAS SPRICHT FÜR UNS.

Ein ausschlaggebender Faktor war, dass es für jede der drei Wohnungskategorien, eine entsprechende Heizlösung gab. In den öffentlichen Bereichen der Wohnanlagen musste die Heizung ferngesteuert werden, um unbefugte Nutzung und unnötige Heizkosten zu vermeiden. Dank des umfangreichen Sortiments und verschiedenster Größen und Leistungen sind LAVA® Infrarotheizungen von ETHERMA die ideale Lösung. Die Immobiliengesellschaft entschied sich für die Verwendung von LAVA® CERAMIC 2.0 in den First Class Wohnungen, LAVA® GLAS 2.0 in den Premium Wohnungen und für die Deckenausführung LAVA® BASIC-DM in der Standardklasse. Dank des Plug & Play Stecksystems konnte die Installationszeit auf ein Minimum reduziert und die Kontrolle der Heizung auf ein Maximum angehoben werden.

- + Angenehmes Raumklima dank Infrarotwärme
- + Reine, gesunde Luft - ideal für Allergiker
- + Flexibel: Horizontale & vertikale Wand- sowie Deckenmontage

03 SO LÄSST ES SICH LEBEN.

Die Entscheidung, drahtlose Steuerungen zu nutzen, vereinfachte die Installation und damit die Kosten. Durch die zentrale Steuerung der öffentlichen Heizbereiche mit dem eNEXHO Hausautomatisierungssystem von ETHERMA wird die Heizung effizient genutzt und kann jederzeit angepasst werden, ohne dass Mitarbeiter vor Ort sein müssen. Die Flexibilität, die Infrarotheizungen entweder vertikal oder horizontal zu montieren, ermöglicht die optimale Nutzung des Wohnraums. Gleichzeitig werden die LAVA® Design-Infrarotheizung zu einem essentiellen Bestandteil der Raumarchitektur. Das Ergebnis für die Mieter ist ein ästhetisch ansprechendes, energieeffizientes Heizsystem, das ein angenehmes Wohlfühl-Raumklima schafft und zudem Heizkosten spart.

- + Keine Wartung - spart Geld
- + Plug & Play Stecksystem für einfache, individuelle Regelung
- + Made in Austria - TÜV-zertifizierte Qualitätsprodukte



GUTE ENERGIE KOMMT VON OBEN

Wie Funktionalität und Design auf einmalige Art und Weise zusammenspielen können und für eine angenehme Atmosphäre beim Yoga sorgen.

01 UNSERE KUNDEN SPRECHEN FÜR SICH.

Yoga boomt auf der ganzen Welt und so natürlich auch in Australien. Für den Umbau ihres Yogastudios in einem Vorort von Melbourne hat es sich das Team von „HUMMING PUPPY“ zur Aufgabe gemacht, moderne Räumlichkeiten mit einer außergewöhnlichen Atmosphäre zu schaffen. Das neue Studio sollte durch seine besondere Architektur bestechen und gleichzeitig die ideale Umgebung für Entspannung bieten. Die große Herausforderung bestand darin, die hohen Räume konstant auf 27 Grad und ohne Luftzug durch die Heizlüftung zu erwärmen.

02 UND DAS SPRICHT FÜR UNS.

Mit den LAVA® Deckeninfrarotheizungen wurde die optimale Heizlösung gefunden. Durch die Deckenmontage eignet sich die LAVA® Infrarotheizung speziell zur Beheizung einzelner Zonen bei großen Räumen. Aufgrund der Raumhöhe wurden die Paneele auf eine Höhe von 2,5 Meter abgehängt und wärmen so ohne Energieverlust. Um die gewünschte Wärme von 27 Grad im Kursraum zu erzielen, entschied man sich für die Ausführung mit 1000 W Geräten.

03 AUF DIE MATTE, FERTIG, YOGA

Die Design-Infrarotheizungen erwärmen Wände, Matten und vor allem die Yoga-Schüler auf direktem Weg. Die in der Umgebung gespeicherte Wärme wird nach und nach in den Raum abgegeben und es entsteht ein angenehmes Raumklima ohne Luftzug. Zusätzlich unterstützen die verspiegelte Glasausführung den luxuriösen Charakter des Studios und die LAVA® Infrarotheizungen fügen sich perfekt in die außergewöhnliche Architektur ein. Das Ergebnis ist ein atemberaubendes Beispiel dafür, wie Funktionalität und Design in Einklang gebracht werden können.

- + Perfekt als Zonenbeheizung
- + Keine Luftverwirbelung
- + Angenehmes Raumklima dank Infrarotwärme
- + Keine Wartung - spart Geld

- + Plug & Play Stecksystem für einfache, individuelle Regelung
- + Made in Austria - TÜV-zertifizierte Qualitätsprodukte

VARIANTE 1

FUNKSTEUERUNG

LAVA®-F: EINFACH MIT FUNK

Funkthermostate vermeiden aufwändige Aufriss- und Putzarbeiten zur Leitungsverlegung und ermöglichen eine einfache Installation der Heizgeräte. Der LAVA®-F Funkempfänger kann mittels Stecksystem schnell an alle LAVA® 2.0 angesteckt werden. Gesteuert wird der Empfänger mit dem Funkthermostat ET-14A (separat erhältlich), welches bis zu 10 LAVA®-F Funkempfänger steuern kann. Der ET-14A verfügt über ein frei programmierbares Wochenprogramm, Frostschutzfunktion, Handbetrieb und EIN/AUS Funktion.



VARIANTE 2

DRAHTGEBUNDEN

DRAHTGEBUNDENE RAUMTHERMOSTATE

Ideal beim Neubau und in der Sanierung, wenn z.B. alte Nachtspeicheröfen, die mit Raumthermostat gesteuert wurden, ausgetauscht werden.

BASISREGELUNG

LAVA®: DAS PLUG & PLAY-BASISMODUL

Alle LAVA® 2.0 Infrarotheizungen werden standardmäßig ohne Regelung, mit einer Steckeranschlussleitung und EIN/AUS Schalter ausgeliefert. Sie eignen sich dadurch ideal für den Neubau und überall dort wo drahtgebundene Raumthermostate verwendet werden. Das Plug & Play-Stecksystem (IP65) ermöglicht entweder den direkten Anschluss an ein drahtgebundenes Raumthermostat, die einfache Integration eines Funkempfängers LAVA®-F oder die Regelung direkt am Gerät mit dem Thermostat LAVA®-R oder Timer LAVA®-T.



eTOUCH ECO



eTOUCH WIFI



eBASIC



eTOUCH HYBRID

**LAVA® 2.0 PLUG & PLAY
REGELSYSTEM
DIE REGELUNG
GANZ NACH IHREN
WÜNSCHEN.**

Eine moderne, punktgenaue Regelung ist der Schlüssel, um Betriebskosten zu sparen und keine wertvolle Energie zu verschwenden. Die verschiedenen Ausführungen der LAVA® Design-Infrarotheizung in Kombination mit dem passenden Thermostat bieten für jedes individuelle Bedürfnis die ideale Lösung.

Dank des neuen Plug & Play-Stecksystems können Sie Ihre LAVA® Design-Infrarotheizung Ihren individuellen Bedürfnissen jederzeit anpassen. So können Sie das Standardmodell auch nachträglich mit einem Thermostat oder einem Funkempfänger aufrüsten.

VARIANTE 3

AM GERÄT



Plug & Play-Box



LAVA®-R: DAS INTEGRIERTE THERMOSTAT

Alle LAVA® 2.0 können mit einem Thermostat, das speziell für Infrartheizungen entwickelt wurde, ausgestattet werden. Das Thermostat regelt die Raumtemperatur und optimiert die Oberflächentemperatur des LAVA®. Weiters kann die Oberflächentemperatur z.B. in Kinder- und Badezimmern mit einem Schalter auf 60 °C limitiert werden. Der regelbare Temperaturbereich liegt bei 5 bis 35 °C. Das LAVA®-R Thermostat kann mittels Stecksystem einfach an alle LAVA® 2.0 angebracht werden. In Kombination mit dem eNEXHO Hausautomatisierungssystem können Sie Ihre LAVA® Design-Infrartheizung bequem per Smartphone, Tablet oder Computer auch von unterwegs steuern.



LAVA®-T: DER KOMFORTABLE TIMER

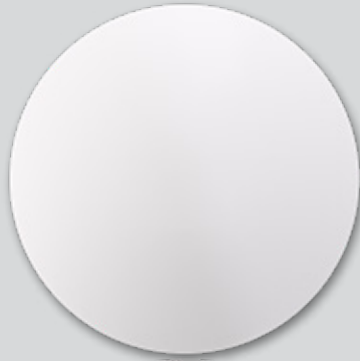
Alle LAVA® 2.0 Infrartheizungen können mit einem Timer, der speziell für den temporären Betrieb entwickelt wurde, ausgestattet werden. Durch das Betätigen des Timers heizt das Gerät 2 Stunden mit maximaler Leistung und schaltet sich danach automatisch wieder ab. Durch erneutes Drücken des Tasters kann der Timer jederzeit vorzeitig ausgeschaltet werden. Der LAVA®-T kann mittels Stecksystem einfach an allen LAVA® 2.0 angebracht werden.

Typ	Am Gerät			Drahtgebunden				Funk		
	P&P-Box	LAVA®-R	LAVA®-T	eTOUCH ECO	eTOUCH WIFI	eBASIC	eTOUCH HYBRID	ET-14A (Thermostat)	LAVA®-F (Empfänger)	ET-111A (Empfänger)
LAVA® BASIC-DM				Z	Z	Z	Z	Z		Z
LAVA® LITE				Z	Z	Z	Z	Z		ET-111C
LAVA® ARCUS				Z	Z	Z	Z	Z		Z
LAVA® FRAME				Z	Z	Z	Z	Z		Z
LAVA® DESK 2.0	Mit Dimmer & Timer in der Ausführung LAVA2-DESK-80-T									
LAVA® STEEL 2.0	V	Z	Z	Z	Z	Z	Z	Z	Z	
LAVA® GLAS 2.0	V	Z	Z	Z	Z	Z	Z	Z	Z	
LAVA® STONE 2.0	V	Z	Z	Z	Z	Z	Z	Z	Z	
LAVA® CERAMIC 2.0	V	Z	Z	Z	Z	Z	Z	Z	Z	
LAVA® DYL 2.0	V	Z	Z	Z	Z	Z	Z	Z	Z	
LAVA® BATH 2.0	V	Z	Z	Z	Z	Z	Z	Z	Z	
LAVA® BATH 2.0 PURE	V	Z	Z	Z	Z	Z	Z	Z	Z	
LAVA® BATH 2.0 DYL	V	Z	Z	Z	Z	Z	Z	Z	Z	
LAVA® GLAS 2.0-PLUS	V	Z	Z	Z	Z	Z	Z	Z	Z	

V: Vorinstalliert Z: Zubehör

GENIAL UMFANGREICH: DIE LAVA® PRODUKTFAMILIE.

GERÄTE IN NANO ANTHRAZIT
AB LAGER VERFÜGBAR.
AUCH IN RAL FARBEN
ERHÄLTlich!



LAVA® BASIC-DM

Die Infrarotheizung für Decke & Wand.

PRODUKTVORTEILE

- + Höchster Strahlungswirkungsgrad
- + 350, 750, 1500 W passend für Rasterdecken (625 x 625 mm)
- + Ideal für die Decke dank Leichtbauweise
- + Maximale Abstrahlung nach vorne dank optimal isolierter Rückseite
- + Kein Service, keine Wartung nötig
- + Magnetfeldfrei



Geräte-/Montagetiefe	22/52 mm
Leistung	350, 500, 700, 750, 1000, 1500 W
Oberflächen-temperatur	max. 120 °C bei Norm-Innentemp.
Wandmontage	✓
Deckenmontage	✓
Anschlussleitung	1 m, 3 x 1,5 mm ² ohne Stecker
Regelung am Gerät	-
Regelung Drahtgebunden	✓
Regelung Funk	✓
LED Zubehör	✓

LAVA® ARCUS

Die runde Infrarotheizung für Decke und Wand.

PRODUKTVORTEILE

- + Für Decken- und Wandmontage geeignet
- + Maximaler Abstrahlwinkel dank konvexer Bauform
- + Rahmenloses Infinity Design
- + Kein Service, keine Wartung nötig
- + Magnetfeldfrei



Geräte-/Montagetiefe	60/80 mm
Leistung	400 W
Oberflächen-temperatur	max. 120 °C bei Norm-Innentemp.
Wandmontage	✓
Deckenmontage	✓
Anschlussleitung	1 m, 3 x 1,5 mm ² ohne Stecker
Regelung am Gerät	-
Regelung Drahtgebunden	✓
Regelung Funk	✓
LED Zubehör	-

LAVA® LITE

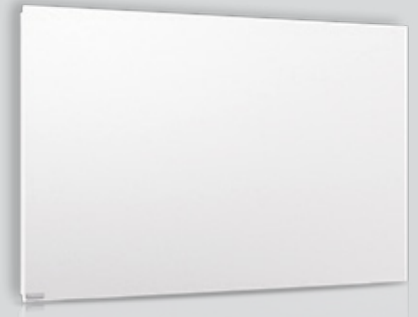
Die extra dünne Infrarotheizung.

PRODUKTVORTEILE

- + Extra dünne Bauweise
- + Sehr geringe Montagetiefe
- + Rahmenloses Infinity Design
- + Höchste Sicherheit gegen Bruch und Überhitzung
- + Kein Service, keine Wartung nötig
- + Magnetfeldfrei



Geräte-/Montagetiefe	13/33 mm
Leistung	240, 450, 700, 900 W
Oberflächen-temperatur	max. 95 °C bei Norm-Innentemp.
Wandmontage	✓
Deckenmontage	-
Anschlussleitung	1 m, 3 x 1,5 mm ² ohne Stecker
Regelung am Gerät	-
Regelung Drahtgebunden	✓
Regelung Funk	✓
LED Zubehör	✓



LAVA® FRAME

Die Einbau-Infrarotheizung.

PRODUKTVORTEILE

- + Höchster Strahlungswirkungsgrad
- + Einbaurahmen mit Easy-Click
- + Flächenbündiger Einbau
- + Einfache Installation
- + Kein Service, keine Wartung nötig
- + Magnetfeldfrei

CE

Geräte-/Montagetiefe	22/75 mm
Leistung	350, 500, 700, 750 W
Oberflächen-temperatur	max. 120 °C bei Norm-Innentemp.
Wandmontage	✓
Deckenmontage	✓
Anschlussleitung	1 m, 3 x 1,5 mm ² ohne Stecker
Regelung am Gerät	-
Regelung Drahtgebunden	✓
Regelung Funk	✓
LED Zubehör	-

LAVA® DESK 2.0

Die Untertisch-Infrarotheizung.

PRODUKTVORTEILE

- + Untertisch- & Wandmontage
- + Timerfunktion (LAVA2-DESK-80-T)
- + 3-stufig regelbar (LAVA2-DESK-80-T)
- + Einfache Montage
- + Angenehme Strahlungswärme
- + Kein Service, keine Wartung nötig
- + Magnetfeldfrei

CE

Geräte-/Montagetiefe	15 mm
Leistung	80 W
Oberflächen-temperatur	max. 70 °C bei Norm-Innentemp.
Wandmontage	✓
Deckenmontage	Montage unter Tisch
Anschlussleitung	2 m inkl. Ein/Aus Schalter oder 2 m mit Timer und Dimmer
Regelung am Gerät	-
Regelung Drahtgebunden	-
Regelung Funk	-
LED Zubehör	-

LAVA® STEEL 2.0

Die Wand-Infrarotheizung.

- + Höchster Strahlungswirkungsgrad
- + Rahmenloses Infinity Design
- + Plug & Play-Stecksystem für einfache, individuelle Regelung
- + Kein Service, keine Wartung nötig
- + Magnetfeldfrei

GS CE

Geräte-/Montagetiefe	26/57 mm
Leistung	250, 500, 750, 1000 W
Oberflächen-temperatur	max. 95 °C bei Norm-Innentemp.
Wandmontage	✓
Deckenmontage	-
Anschlussleitung	Steckerleitung 1m
Regelung am Gerät	✓
Regelung Drahtgebunden	✓
Regelung Funk	✓
LED Zubehör	-

GENIAL UMFANGREICH: DIE LAVA® PRODUKTFAMILIE.



LAVA® GLAS 2.0

Die Wand-Infrarotheizung.

PRODUKTVORTEILE

- + Höchster Strahlungswirkungsgrad
- + Rahmenloses Infinity Design
- + Plug & Play-Stecksystem für einfache, individuelle Regelung
- + Höchste Sicherheit gegen Bruch
- + Kein Service, keine Wartung nötig
- + Magnetfeldfrei



Geräte-/Montagetiefe	30/61 mm
Leistung	250, 500, 600, 750, 800, 1000 W
Oberflächen-temperatur	max. 95 °C bei Norm-Innentemp.
Wandmontage	✓
Deckenmontage	-
Anschlussleitung	Steckerleitung 1m
Regelung am Gerät	✓
Regelung Drahtgebunden	✓
Regelung Funk	✓
LED Zubehör	-

LAVA® CERAMIC 2.0 & STONE 2.0

Die Wand-Infrarotheizung.

PRODUKTVORTEILE

- + Höchster Strahlungswirkungsgrad
- + Rahmenloses Infinity Design
- + Plug & Play-Stecksystem für einfache, individuelle Regelung
- + Kein Service, keine Wartung nötig
- + Magnetfeldfrei



Geräte-/Montagetiefe	30/61 mm
Leistung	250, 500, 750, 1000 W
Oberflächen-temperatur	max. 95 °C bei Norm-Innentemp.
Wandmontage	✓
Deckenmontage	-
Anschlussleitung	Steckerleitung 1m
Regelung am Gerät	✓
Regelung Drahtgebunden	✓
Regelung Funk	✓
LED Zubehör	-

NEU

LAVA® BATH 2.0 PURE

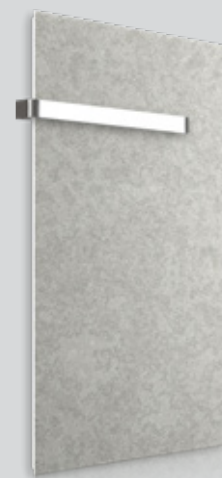
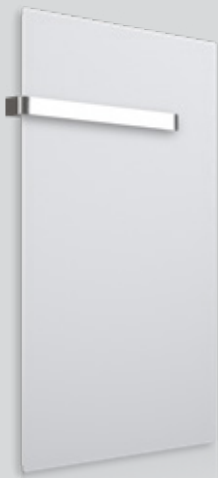
Bad-Infrarotheizung mit Handtuchhalter.

PRODUKTVORTEILE

- + Höchster Strahlungswirkungsgrad
- + Plug & Play-Stecksystem für einfache, individuelle Regelung
- + 1 Handtuchhalter LAVA® Halti inkludiert - 2 weitere als Zubehör verfügbar
- + Kein Service, keine Wartung nötig
- + Magnetfeldfrei



Geräte-/Montagetiefe	22/52 mm
Leistung	350, 500, 700 W
Oberflächen-temperatur	max. 80 °C bei Norm-Innentemp.
Wandmontage	✓
Deckenmontage	-
Anschlussleitung	Steckerleitung 1 m
Regelung am Gerät	✓
Regelung Drahtgebunden	✓
Regelung Funk	✓
LED Zubehör	-



LAVA® BATH 2.0 STEEL

Bad-Infrarothheizung mit
Handtuchhalter.

PRODUKTVORTEILE

- + Höchster Strahlungswirkungsgrad
- + Plug & Play-Stecksystem für einfache, individuelle Regelung
- + 1 Handtuchhalter LAVA® Halti inkludiert - 2 weitere als Zubehör verfügbar
- + Kein Service, keine Wartung nötig
- + Magnetfeldfrei



Geräte-/ Montagetiefe	26/57 mm
Leistung	350, 500, 700 W
Oberflächen- temperatur	max. 80 °C bei Norm-Innentemp.
Wandmontage	✓
Deckenmontage	-
Anschlussleitung	Steckerleitung 1 m
Regelung am Gerät	✓
Regelung Drahtgebunden	✓
Regelung Funk	✓
LED Zubehör	-

LAVA® BATH 2.0 GLAS

Bad-Infrarothheizung mit
Handtuchhalter.

PRODUKTVORTEILE

- + Höchster Strahlungswirkungsgrad
- + Plug & Play-Stecksystem für einfache, individuelle Regelung
- + 1 Handtuchhalter LAVA® Halti inkludiert - 2 weitere als Zubehör verfügbar
- + Kein Service, keine Wartung nötig
- + Magnetfeldfrei



Geräte-/ Montagetiefe	30/61 mm
Leistung	350, 400, 500, 700 W
Oberflächen- temperatur	max. 70 °C bei Norm-Innentemp.
Wandmontage	✓
Deckenmontage	-
Anschlussleitung	Steckerleitung 1 m
Regelung am Gerät	✓
Regelung Drahtgebunden	✓
Regelung Funk	✓
LED Zubehör	-

LAVA® BATH 2.0 STONE

Bad-Infrarothheizung mit
Handtuchhalter.

PRODUKTVORTEILE

- + Höchster Strahlungswirkungsgrad
- + Plug & Play-Stecksystem für einfache, individuelle Regelung
- + 1 Handtuchhalter LAVA® Halti inkludiert - 2 weitere als Zubehör verfügbar
- + Kein Service, keine Wartung nötig
- + Magnetfeldfrei



Geräte-/ Montagetiefe	30/61 mm
Leistung	350, 400, 500 W
Oberflächen- temperatur	max. 70 °C bei Norm-Innentemp.
Wandmontage	✓
Deckenmontage	-
Anschlussleitung	Steckerleitung 1 m
Regelung am Gerät	✓
Regelung Drahtgebunden	✓
Regelung Funk	✓
LED Zubehör	-

GENIAL UMFANGREICH: DIE LAVA® PRODUKTFAMILIE.



LAVA® BATH 2.0 CORIAN

Bad-Infrarotheizung mit Handtuchhalter.

PRODUKTVORTEILE

- + Höchster Strahlungswirkungsgrad
- + Plug & Play-Stecksystem für einfache, individuelle Regelung
- + 1 Handtuchhalter LAVA® Halti inkludiert - 2 weitere als Zubehör verfügbar
- + Kein Service, keine Wartung nötig
- + Magnetfeldfrei

LAVA® DYL 2.0 LAVA® BATH 2.0 DYL

Gestalten Sie Ihre individuelle Design-Infrarotheizung.

PRODUKTVORTEILE

- + Ihr LAVA® ganz nach Ihren Vorstellungen (z.B. Logo, Foto)
- + Plug & Play-Regelung für einfache, individuelle Regelung
- + Kein Service, keine Wartung nötig
- + Magnetfeldfrei

LAVA® GLAS 2.0 PLUS

Die Power-Infrarotheizung.

PRODUKTVORTEILE

- + Leistungsstark
- + Platzsparend
- + Plug & Play-Stecksystem für einfache, individuelle Regelung
- + Nur horizontale Wandmontage möglich
- + Kein Service, keine Wartung nötig
- + Magnetfeldfrei

	CE
Geräte-/Montagetiefe	36/67 mm
Leistung	350, 400, 500 W
Oberflächen-temperatur	max. 70 °C bei Norm-Innentemp.
Wandmontage	✓
Deckenmontage	-
Anschlussleitung	Steckerleitung 1 m
Regelung am Gerät	✓
Regelung Drahtgebunden	✓
Regelung Funk	✓
LED Zubehör	-

	CE
Geräte-/Montagetiefe	30/61 mm
Leistung	180, 350, 500, 700 W
Oberflächen-temperatur	max. 70 °C bei Norm-Innentemp.
Wandmontage	✓
Deckenmontage	-
Anschlussleitung	Steckerleitung 1 m
Regelung am Gerät	✓
Regelung Drahtgebunden	✓
Regelung Funk	✓
LED Zubehör	-

	CE
Geräte-/Montagetiefe	90 mm
Leistung	1000 W
Oberflächen-temperatur	max. 95 °C bei Norm-Innentemp.
Wandmontage	✓
Deckenmontage	-
Anschlussleitung	Steckerleitung 1 m
Regelung am Gerät	✓
Regelung Drahtgebunden	✓
Regelung Funk	✓
LED Zubehör	-



AUSSENBEREICH

INFRAROT- STRAHLER

**WIR KNIPSEN FÜR
SIE DIE SONNE AN.
SOLAMAGIC®
INFRAROTSTRAHLER
FÜR TERRASSE,
WINTERGARTEN UND
GASTRONOMIE**





SOLAMAGIC® S1+
Infrarotstrahler

Stellen Sie sich vor, Sie könnten zu jeder Jahreszeit gemütlich auf der Terrasse, im Wintergarten oder auf dem Balkon sitzen ohne zu frieren. Nun können wir von ETHERMA natürlich nicht für grenzenlose Sonnenstunden sorgen. Dafür aber für garantierte Wärme auf Knopfdruck mit den SOLAMAGIC® Infrarotstrahlern. Im Grunde so, als würden wir die Sonne für Sie anknietsen. Direkt mit dem Einschalten entsteht ein angenehmes Wärmegefühl auf der Haut. Denn kurzwellige Infrarotstrahlung durchdringt die Luft enorm schnell. Die SOLAMAGIC® Heizstrahler sind flexibel einsetzbar: ob als Heizung für den Wintergarten oder die professionelle Wärmeunterstützung im Gastronomieaußenbereich, ob als Wärmequelle für Events oder zuverlässige Heizung in Kirchen und Konferenzräumen – SOLAMAGIC® bietet ein breit gefächertes Produktsortiment für den Außen- aber auch Innenbereich. Dank elegantem Design und individueller Farbgestaltung fügen sich die Strahler optimal in die Umgebung ein und sorgen für angenehme Wärmezonen.

UNSERE GERÄTE HALTEN, WAS WIR VERSPRECHEN.

Die Infrarotstrahlung zur Wärmezeugung zu nutzen, ist das eine. Das Ganze aber mit anspruchsvollem Design und durchdachter Funktion zu einem effektiven und langlebigen Gerät zu verarbeiten, das ist unser Anspruch. Unsere Strahler werden daher in Europa entwickelt und gefertigt. Hochwertige Materialien und eine sorgfältige Verarbeitung stellen eine lange Lebensdauer der Geräte sicher und garantieren bis zu 5000 Stunden konstante Leistung. Es lohnt sich also, nicht nur auf die Anschaffungskosten, sondern vor allem auf die Leistungsfähigkeit und Qualität zu achten.

DAMIT DIE LUFT FRISCH BLEIBT.

SOLAMAGIC® Infrarotstrahler wärmen nicht die Luft, sondern Menschen und Gegenstände direkt und sofort nach dem Einschalten. Ganze 92% der erzeugten Elektrizität werden in Wärme umgesetzt. Zum Vergleich: Gasheizungen nutzen gerade einmal 40% der erzeugten Wärme. Dazu kommt, dass die Luft frisch bleibt: Unsere Infrarotgeräte erzeugen weder eine direkte CO₂-Emission noch Staubbewegung.

DAMIT SIE NICHT ROT SEHEN.

Die Premium-Infrarotstrahler wandeln eingesetzte Energie in ein Maximum an Wärme um und reduzieren gleichzeitig die Lichtabstrahlung um bis zu 99%. Schließlich geht es darum, die Wärme zu fühlen und nicht sie zu sehen.

DIE BESTE LÖSUNG. MIT SICHERHEIT.

Dass all unsere Geräte dank TÜV/GS-Prüfung auch die nötige Sicherheit bieten, versteht sich von selbst. Alle Geräte sind spritzwassergeschützt und wetterfest. Der integrierte Softstart verlängert die Lebensdauer deutlich. Gleichzeitig werden Spannungsspitzen für die Hauselektrik vermieden. Während herkömmliche Strahler oft nur einen Stecker zum Ein- und Ausschalten bieten, setzen wir auf einen integrierten Kippschalter. Zudem können die Strahler auch drahtlos über eine Fernbedienung, das Smartphone oder Tablet gesteuert werden. Schnellmontage und Schnellspanner ermöglichen eine einfache und vielseitige Montage und Ausrichtung des Strahlers.

SOLAMAGIC® INFRAROTSTRAHLER. EINE KLASSE FÜR SICH.

DESIGN TRIFFT TECHNIK

SOLAMAGIC® Infrarotstrahler sind nahezu unbegrenzt einsetzbar - vom Privatbereich bis zum Einsatz in Gastronomie und Gewerbe. Verlängern Sie die Terrassen-Saison, machen Sie es Ihren Gästen gemütlich und lukrieren Sie so Zusatzumsatz. Oder genießen Sie zu Hause schon im Frühling oder bis tief in den Herbst hinein Ihre Terrasse.

Alle SOLAMAGIC® Heizstrahler aus der Premium S-Reihe verfügen über die innovative Solastar-Heizröhre. Mit dem neuen und innovativen Heizelement wurde eine Technologie entwickelt, die die eingesetzte Energie in ein Maximum an Wärme umwandelt, bei gleichzeitiger Reduktion der Lichtabstrahlung um über 90 %.



Solastar Heizelement - Low Glare



HeLeN Röhre

ATTRAKTIV

Formschönes, individuell gestaltbares Design und angenehme Wohlfühlatmosphäre.

SCHNELL

Keine Aufheizphase, effektive Wärme direkt nach dem Einschalten.

FLEXIBEL

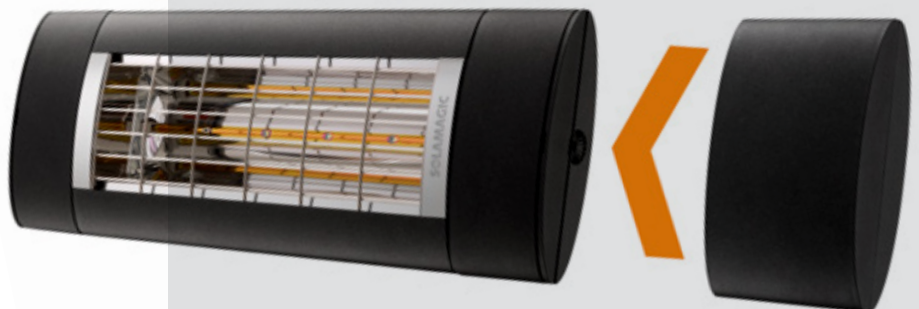
Einfache Installation: Wand, Decke oder Einbau möglich.

WIRTSCHAFTLICH

92 % der Elektrizität werden in Wärme umgesetzt, bis zu 50 % Energieeinsparung im Vergleich zu anderen Systemen.

KOMFORTABEL UND SMART

Wählen Sie die Steuerung, die zu Ihnen passt - entweder integriert oder mit optionalem Dimm-Modul.



DOPPELT-ISOLIERTER REFLEKTORSPIEGEL

- Maximale Wärmestrahlung nach vorne

VERSCHIEDENE MONTAGEMÖGLICHKEITEN

- Haltebügel
- T-Halterungen
- Stativ
- Wand- und Deckenhalterung
- Deckeneinbau



OPTIONAL ERWEITERBAR

- Funk-Dimm-Modul für Steuerung per Fernbedienung
- Bluetooth-Dimm-Modul für smarte Steuerung per Fernbedienung oder Smartphone via App

MODERNES, ZEITLOSES DESIGN

- Fügt sich formschön in die Umgebung ein

SOLASTAR HEIZRÖHRE

- Kaum Restlichtanteil
< 1 Lux Dunkelstrahler D2 & D3,
50 Lux für S1+, 45 Lux für S2/S3
- Lange Lebensdauer (5000 h)

HÖCHSTE QUALITÄT & VERARBEITUNG

- Aludruckgussgehäuse



BLUETOOTH STEUERUNG

Via Smartphone oder Tablet und kostenloser App sind die Strahler S1+, S3 und D3 mit dem optionalen Bluetooth-Dimm-Modul und die Strahler S2 BT und D2 BT mit integriertem Bluetooth Dimm-Modul in 3 Stufen dimmbar.

SMARTPHONE STEUERUNG

Kostenlose APP „SOLAMAGIC X heatlinks“ zur direkten Steuerung der BT Dimm-Module:



FUNK STEUERUNG

Bequem mit dem 4-Kanal Handsender dimmbar - die SOLAMAGIC® Strahler S1+, S3 und D3 mit optionalem Funk-Dimm-Modul und die Strahler S2 ARC und D2 ARC mit integriertem Funk-Modul.



DAS LEBEN FINDET OUTDOOR STATT

Wie SOLAMAGIC® Infrarotstrahler die Wohnqualität im Außenbereich steigern und die Sonnenstunden verlängern.

01 UNSERE KUNDEN SPRECHEN FÜR SICH.

Schmuckstück des modernen Hauses im Salzburger Land ist die große Terrasse mit Blick auf die umliegende Bergwelt. Um den schönen Outdoor-Bereich auch in den kühleren Abendstunden perfekt nutzen zu können, wurde nach einer praktischen, effektiven und eleganten Möglichkeit der Terrassen-Beheizung gesucht. Zudem sollte es ein sicheres System sein, das Verbrennungen und unangenehme Gas-Gerüche wie bei konventionellen Gas-Heizern vermeidet und ungefährlich für Kinder ist.

02 UND DAS SPRICHT FÜR UNS.

Nach umfangreicher Beratung fiel die Wahl auf SOLAMAGIC® Infrarotstrahler. In wenigen Arbeitsschritten wurden die Premium-Strahler direkt über dem gemütlichen Essplatz installiert. Ein Griff zur Fernbedienung reicht künftig, um binnen Sekunden für zielgenaue Wärme zu sorgen. Fast so, als würde man die Sonne einschalten. Trifft die gesunde Infrarotstrahlung auf die Haut, löst sie direkt ein angenehmes Wärmegefühl aus, unabhängig von den Außentemperaturen. Neben der einfachen Installation überzeugte vor allem das moderne Design und die unkomplizierte Bedienung. Die Farbe der Strahler wurde passend zur Fassade ausgewählt. Zudem lassen sich alle Strahler einzeln bedienen und regulieren.

03 DAS PERFEKTE FREILUFT- WOHNZIMMER.

Die Terrasse wird dank der Infrarotstrahler auch in den Übergangsmo­naten viel und gerne genutzt – egal, ob fürs gemeinsame Familien-Frühstück am Morgen oder für ein gemütliches Gläschen mit Freunden nach Sonnenuntergang. Dank der hochwertigen und TÜV-geprüften Verarbeitung der Geräte muss sich die Familie keinerlei Gedanken über mögliche Sicherheitsrisiken machen und kann die gemütliche Atmosphäre in vollen Zügen genießen.

- + Wärme auf Knopfdruck sofort spürbar
- + Smarte Regelung für mehr Komfort
- + Kein lästiges Gasflaschen-Tauschen
- + Individuell dimmbar nach Wunsch



SO HÄLT MAN SICH DIE GÄSTE WARM

Warum das Plachutta nicht nur in Sachen Tafelspitz Vorreiter ist und die Qualität dank SOLAMAGIC® noch steigern konnte.

01 UNSERE KUNDEN SPRECHEN FÜR SICH.

Das Traditions-Restaurant Plachutta im Herzen von Wien verwöhnt Gäste auf höchstem Niveau. Neben erstklassiger Küche und perfektem Service braucht es dafür eine wohlige Atmosphäre im Innen- und Außenbereich. Aus diesem Grund sollten die Besucher die Möglichkeit erhalten, künftig auch abends und an kühleren Tagen Tafelspitz, Schnitzel und Co. auf der Terrasse genießen zu können. Nachdem sich das Verteilen von Decken als sehr aufwendig herausgestellt hatte und konventionelle „Heizschwammerl“ für den Besitzer auf Grund der Optik und des hohen Sicherheitsrisikos nicht in Frage kamen, wurde nach einer Alternative gesucht.

02 UND DAS SPRICHT FÜR UNS.

Rasch stellte sich eine Beheizung mit SOLAMAGIC® Infrarotstrahlern von ETHERMA als Ideallösung heraus. Zum einen fügen sich die eleganten, schlichten Strahler optimal in das optische Gesamtkonzept des Restaurants ein. Zum anderen entsteht Wärme auf Knopfdruck zielgenau dort, wo sie benötigt wird. Die kurzwelligen Infrarotstrahlen durchdringen die Luft besonders gut und sorgen selbst bei kalten Außentemperaturen für ein äußerst angenehmes Wärmeempfinden. Luftbewegung und Wind bewirken keinerlei Wärmeverlust - ganz im Gegensatz zu Gasheizwärme, die buchstäblich verweht wird. Alle Heizstrahler können einzeln gedimmt und somit ideal an die jeweiligen Bedürfnisse der Gäste angepasst werden.

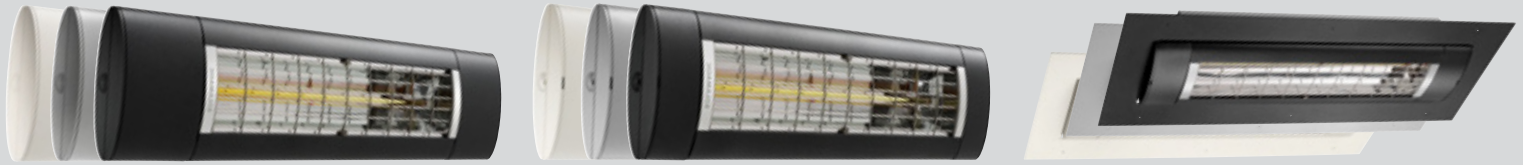
03 DAS STRAHLT WÄRME AUS.

Dank der insgesamt 14 montierten SOLAMAGIC® Infrarotstrahler empfinden die Gäste die Plachutta-Terrasse nun auch an kälteren Tagen als absoluten Wohlfühlbereich. Die Strahler überzeugen mit durchdachter Technik, anspruchsvollem Design und langer Lebensdauer. Die Doppelisolierung des Reflektors sorgt dafür, dass rund 92 % der eingesetzten Energie an Wärme nach vorne zu den Gästen abgegeben werden. Zudem entfällt eine lange Aufheizzeit sowie das lästige und störende Schleppen von Gaskartuschen. Zeit, die man im Plachutta lieber seinen Gästen schenkt.

- + Qualität Made in Germany
- + Langlebig
- + Mehr Umsatz dank längerer Gastgartensaison

- + Reduzierte Betriebskosten gegenüber Gasstrahlern
- + Maximale Sicherheit – Keine offene Flamme
- + Wärme unterliegt keiner Windverwehung

GENIAL UMFANGREICH: DIE SOLAMAGIC® PREMIUM-SERIE.



SOLAMAGIC® D2

Premium-Dunkelstrahler mit integrierter Steuerung

PRODUKTVORTEILE

- + Kaum Restlichtanteil (< 1 Lux) durch die innovative „NO GLARE“ Heizröhre
- + Schnellmontagesystem
- + In 3 Stufen dimmbar (33 % / 66 % / 100 %)
- + Mit Handsender regelbar



Maße	866 x 200 x 92 mm
Leistung	2000 W
Schutzklasse IP	65
Regelung durch Dimm-Modul	-
Regelung Integriert	✓
Steuerung via Funk	✓
Steuerung via Bluetooth	✓
Individualisierbar	✓
Innenbereich	✓
Geschützter Außenbereich	✓
Außenbereich	-

SOLAMAGIC® D3

Premium-Dunkelstrahler

PRODUKTVORTEILE

- + Kaum Restlichtanteil (< 1 Lux) durch die innovative „NO GLARE“ Heizröhre
- + Schnellmontagesystem
- + Integriertes Stecksystem (Hirschmann)
- + Optional über Funk- oder Bluetooth-Dimm-Modul steuerbar
- + Auch als Deckeneinbauvariante erhältlich



Maße	750 x 200 x 92 mm
Leistung	2000 W
Schutzklasse IP	44
Regelung durch Dimm-Modul	✓
Regelung Integriert	-
Steuerung via Funk	✓
Steuerung via Bluetooth	✓
Individualisierbar	✓
Innenbereich	✓
Geschützter Außenbereich	✓
Außenbereich	-

SOLAMAGIC® D3 DECKENEINBAU

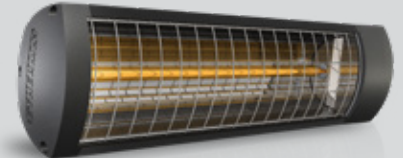
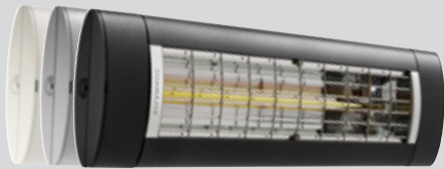
Premium-Dunkelstrahler mit Blendrahmen

PRODUKTVORTEILE

- + Kaum Restlichtanteil (< 1 Lux) durch die innovative „NO GLARE“ Heizröhre
- + Schnellmontagesystem
- + Integriertes Stecksystem (Hirschmann)
- + Optional über Funk- oder Bluetooth-Dimm-Modul steuerbar
- + Auch als Deckeneinbauvariante erhältlich



Maße	900 x 370 x 100 mm (Rahmenmaß)
Leistung	2000 W
Schutzklasse IP	44
Regelung durch Dimm-Modul	✓
Regelung Integriert	-
Steuerung via Funk	✓
Steuerung via Bluetooth	✓
Individualisierbar	✓
Innenbereich	✓
Geschützter Außenbereich	✓
Außenbereich	-



SOLAMAGIC® S1+ SOLAMAGIC® S3

Premium-Infrarotstrahler

PRODUKTVORTEILE

- + Innovatives Solastar Heizelement
- + Schnellmontagesystem
- + Softstart bei S1+ -2000
- + Integriertes Stecksystem (Hirschmann)
- + Optional über Funk- oder Bluetooth-Dimm-Modul steuerbar



Maße	S1+: 520 x 200 x 92 mm S3: 750 x 200 x 92mm
Leistung	S1+: 1400 W, 2000 W S3: 2500 W
Schutzklasse IP	44
Regelung durch Dimm-Modul	✓
Regelung Integriert	-
Steuerung via Funk	✓
Steuerung via Bluetooth	✓
Individualisierbar	✓
Innenbereich	-
Geschützter Außenbereich	✓
Außenbereich	✓

SOLAMAGIC® S3 DECKENEINBAU

Premium-Infrarotstrahler mit Blendrahmen

PRODUKTVORTEILE

- + Innovatives Solastar Heizelement
- + In Decke integrierbar
- + 20° Schwenkbar
- + Platzsparend
- + Maximale Wärmestrahlung nach vorne dank innovativem Reflektordesign
- + Schnelle Wärme auf Knopfdruck
- + Einfache Installation



Maße	900 x 370 x 100 mm (Rahmenmaß)
Leistung	2500 W
Schutzklasse IP	44
Regelung durch Dimm-Modul	-
Regelung Integriert	-
Steuerung via Funk	-
Steuerung via Bluetooth	-
Individualisierbar	✓
Innenbereich	-
Geschützter Außenbereich	✓
Außenbereich	✓

ETHERMA SOLID

Outdoor-Infrarotstrahler

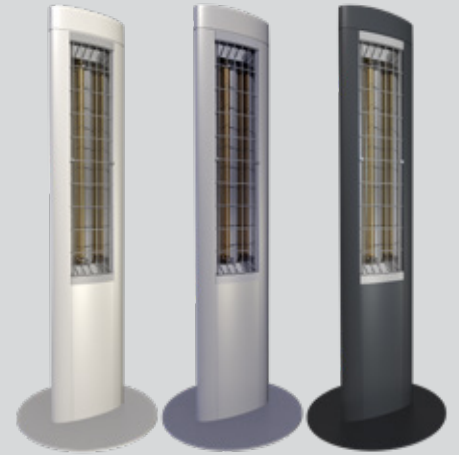
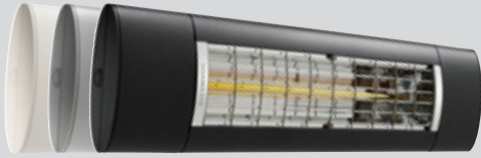
PRODUKTVORTEILE

- + Innovatives Low-Glare Heizelement
- + Maximale Wärmestrahlung nach vorne dank neuem Reflektor
- + Schnelle Wärmereaktion
- + Einfache Montage
- + Für Decken- und Wandmontage



Maße	423 x 109 x 76 mm
Leistung	1800 W
Schutzklasse IP	65
Regelung durch Dimm-Modul	-
Regelung Integriert	-
Steuerung via Funk	-
Steuerung via Bluetooth	-
Individualisierbar	-
Innenbereich	-
Geschützter Außenbereich	✓
Außenbereich	✓

GENIAL UMFANGREICH: DIE SOLAMAGIC® PREMIUM-SERIE.



SOLAMAGIC® S2

Premium-Infrarotstrahler mit integrierter Steuerung

PRODUKTVORTEILE

- + Innovatives Solastar Heizelement
- + Schnellmontagesystem
- + Mit Handsender regelbar
- + In 3 Stufen dimmbar (33 % / 66 % / 100 %)



Maße	866 x 200 x 92 mm
Leistung	2500 W
Schutzklasse IP	65
Regelung durch Dimm-Modul	-
Regelung Integriert	✓
Steuerung via Funk	✓
Steuerung via Bluetooth	✓
Individualisierbar	✓
Innenbereich	-
Geschützter Außenbereich	✓
Außenbereich	✓

SOLAMAGIC® ECO+

Infrarotstrahler

PRODUKTVORTEILE

- + Besonders leistungsstarkes Solastar Heizelement
- + Schnellmontagesystem



Maße	483 x 144 x 110 mm
Leistung	1400 W, 2000 W
Schutzklasse IP	24
Regelung durch Dimm-Modul	-
Regelung Integriert	-
Steuerung via Funk	-
Steuerung via Bluetooth	-
Individualisierbar	✓
Innenbereich	-
Geschützter Außenbereich	✓
Außenbereich	✓

SOLAMAGIC® Z1

Premium-Standinfrarotstrahler

PRODUKTVORTEILE

- + Kaum Restlichtanteil (< 1 Lux) durch die innovative „NO GLARE“ Heizröhre
- + Keine Aufheizphase
- + Keine Spannungsspitzen dank Softstart
- + Notabschaltung bei Kippen durch intelligenten Lagesensor
- + Flexible Platzierung



Maße	200 x 1000 x 94 mm
Leistung	1400 W
Schutzklasse IP	24
Regelung durch Dimm-Modul	-
Regelung Integriert	Ein/Aus Schalter
Steuerung via Funk	-
Steuerung via Bluetooth	-
Individualisierbar	-
Innenbereich	✓
Geschützter Außenbereich	✓
Außenbereich	-



ETHERMA ePLANNER 2.0

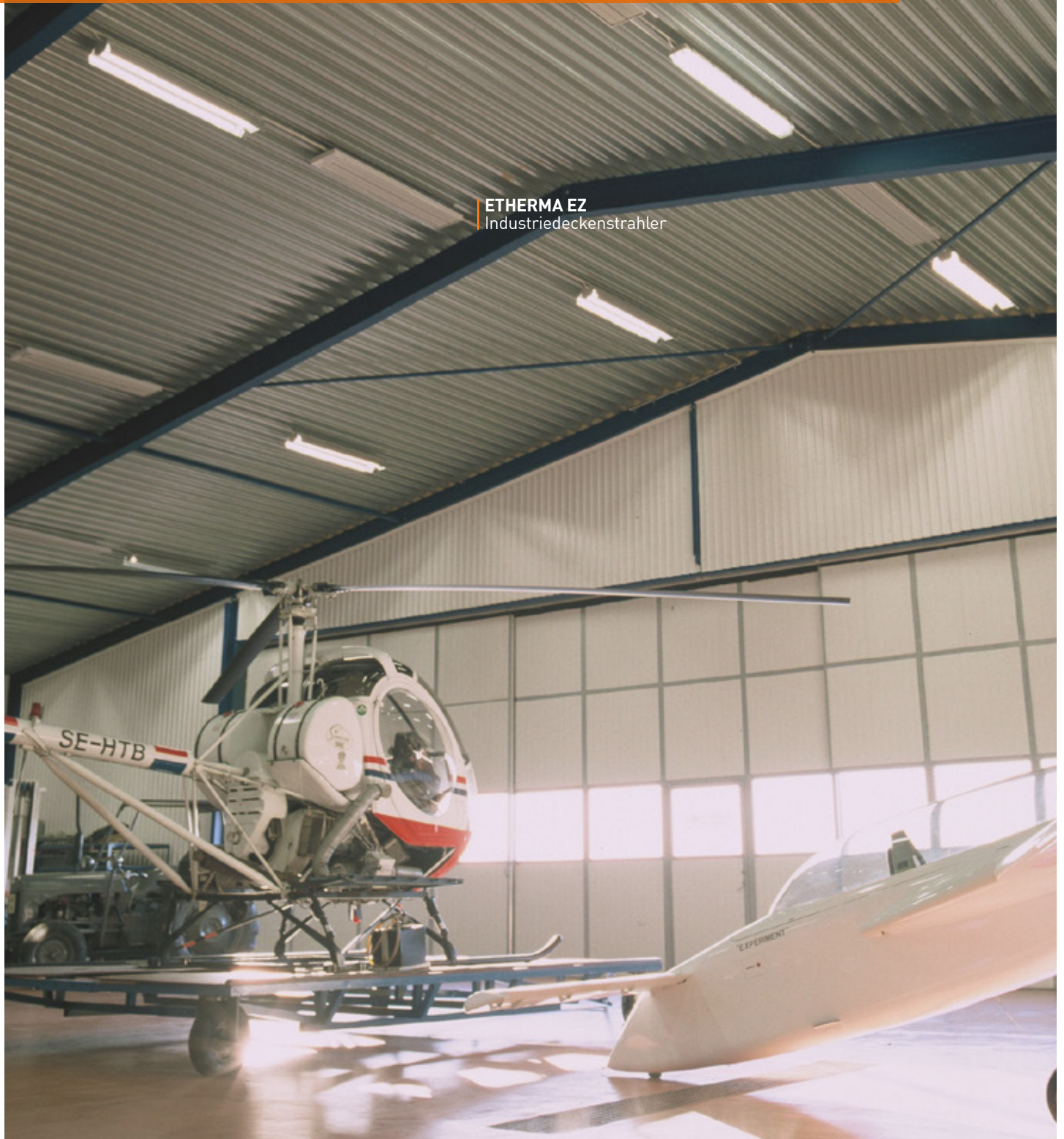
Elektrische Fußboden- und Infrarotheizungen einfach geplant – mit wenigen Klicks zum fertigen Heizkonzept unter www.etherma.com/eplanner

INFRAROT-HALLENBEHEIZUNG. ZUVERLÄSSIGE INDUSTRIEDECKENSTRAHLER.

SCHAFFEN SIE WÄRMEZONEN

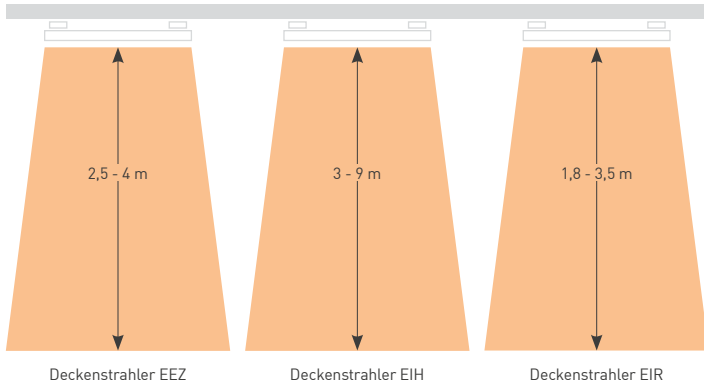
Besonders in großen Industriehallen ist eine Beheizung des gesamten Bereiches oft nicht möglich oder schlicht nicht wirtschaftlich. Eine Zonenbeheizung mit den Infrarot- und Strahlungswärme-Systemen von ETHERMA, die komfortable Wärme spenden und nur die notwendigen Bereiche beheizen, sind die effiziente und wirtschaftliche Lösung - besonders in hohen Räumen mit großem Volumen.

ETHERMA EZ
Industriedeckenstrahler





DER RICHTIGE STRAHLER FÜR JEDE RAUMHÖHE

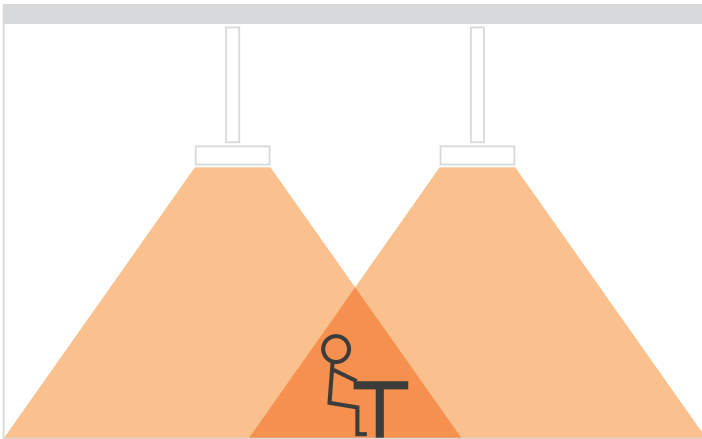


Einige grundlegende Kriterien sind zu beachten, um das richtige Heizsystem auszuwählen. Vor allem die Installationshöhe, die Umgebung und der Typ der gewünschten Heizung bestimmen die Auswahl des richtigen Produkts.

AUSWAHLKRITERIEN:

- + Typ der Einrichtung
- + Anwendung der Heizung
- + Isolierung der Umgebung/Gebäude
- + Höhe des Raumes, Installationshöhe
- + Montage: Wand oder Decke

SPOTHEIZUNG

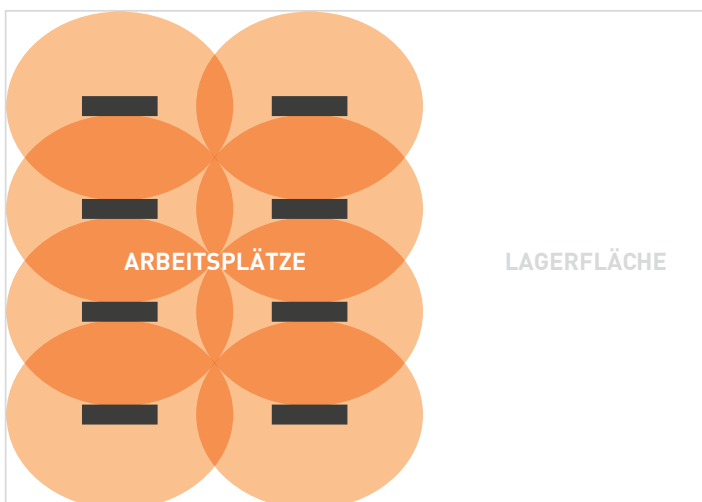


PERFEKT FÜR DEN EINZELARBEITSPLATZ IN HOHEN HALLEN

Bei der Positionierung der Heizstrahler als Spotheizung wird empfohlen, darauf zu achten, dass die Wärmestrahlung mindestens von zwei Richtungen kommt (überlappend). So entsteht eine höhere Wärmeintensität, wodurch sich die Montagehöhe verringern kann.

Die Spotheizung eignet sich vor allem für hohe Hallen, in denen nur einzelne Arbeitsbereiche zusätzlich beheizt werden sollen.

ZONENHEIZUNG



ZONENHEIZUNG FÜR GANZE BEREICHE IN EINER HALLE

Für eine gleichmäßige Wärmezone ist die richtige Anordnung der Heizstrahler ausschlaggebend. Der Abstand zwischen den Heizstrahlern und zu den Aussenwänden soll dabei nicht größer als die Hälfte der Montagehöhe sein.

Die Zonenheizung ist ideal bei großen Hallen, die sich z. B. in Arbeits- und Lagerbereiche teilen, so dass nicht die gesamte Halle beheizt werden muss, sondern nur der Bereich, in dem Personen arbeiten.



GENIALE WÄRME AM ARBEITS-PLATZ

Mit Infrartheizung Heizkosten am Arbeitsplatz sparen. Gezielte Wärme für zufriedene Mitarbeiter.

01 DIE BESTEHENDE SITUATION

Die 400 m² große Werkstatt ist nicht isoliert und wurde mit einem 24 kW Öl-Warmluftgebläse in der hinteren Ecke des Gebäudes beheizt. Bei einer Firsthöhe von 6,5 m konnte der Konvektionsheizkörper den Raum nicht effektiv erwärmen und für eine angenehme Arbeitstemperatur sorgen, da die erwärmte Luft schnell zur Decke stieg. Die abgekühlte Luft sank dann wieder zu Boden. Allerdings war sie nicht mehr warm genug, um den großen Raum homogen zu erwärmen. Zudem entstand durch das Warm-Kalt-Gefälle ein unangenehmer Luftzug für die Mitarbeiter. Problematisch waren auch die großen Schiebetüren, durch welche die Autos ein- und ausfahren. Jedes Mal, wenn diese geöffnet wurden, kam es zu einem erheblichen Wärmeverlust, da die aufsteigenden, warmen Konvektionsströme die kalte Luft von außen ansaugten.

02 DIE HERAUSFORDERUNG

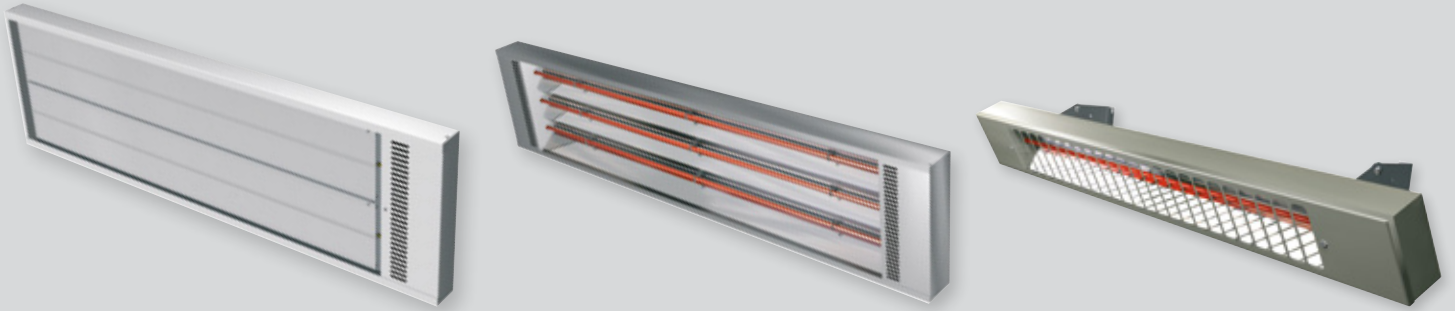
Auf Rund 40 % der Werkstattfläche arbeiten die Mechaniker, der Rest ist Lagerfläche. Die Heizung musste daher den Arbeitsbereich erwärmen, ohne dabei wertvolle Energie zu verschwenden, um den ganzen Raum zu heizen. Wichtig war außerdem, dass die Wärme nicht bei jedem Öffnen der großen Schiebetüren sofort entweicht. Während des ganzen Tages nutzten die Mechaniker die Diagnose-Arbeitsplätze nur für ca. 20 Minuten am Stück, d.h. diese sind nicht im Dauereinsatz und müssen nur dann beheizt werden, wenn ein Mitarbeiter dort arbeitet. Zudem sollte die Heizlösung auch individuell für jeden Arbeitsplatz gesteuert werden können, so dass sie maximale Effizienz und höchsten Wärme-Komfort bietet.

03 DIE LÖSUNG

In großen Hallen ist es oft nicht wirtschaftlich, die gesamte Fläche zu beheizen - eine Zonenheizung ist hier zielführender. Die Industriestrahler ETHERMA EZ sind ideal für die Beheizung hoher Räume mit großem Volumen. Dadurch dass Infrarotstrahler direkt wirken, d.h. sie nicht die Luft erwärmen, sondern die Gegenstände und Menschen im Raum, gibt es keine Wärmeverluste zwischen Decke und Boden. Zudem können die ETHERMA EZ-Industriestrahler exakt ausgerichtet werden, so dass die Wärme dort ankommt, wo sie gebraucht wird. So werden die Bereiche um die Rampen auf Knopfdruck erwärmt, sobald das Personal mit der Arbeit beginnt. Zudem sind sie unempfindlich gegenüber Luftzug, so dass die Mitarbeiter auch bei offenen Toren einen warmen Arbeitsplatz haben. Die punktgenaue Steuerung der Heizstrahler sorgt dabei nicht nur für Wärme-Komfort, sondern spart Betriebskosten und vermeidet Energieverschwendung.

- + Keine Wärmeverluste durch Luftzug
- + Perfekt als Spot- oder Zonenheizung einsetzbar
- + Smarte Regelung für mehr Komfort
- + Individuell dimmbar pro Zone

GENIAL UMFANGREICH: DIE INDUSTRIESTRAHLER.



ETHERMA EZ

Industriestrahler

PRODUKTVORTEILE

- + Voll- und Zonenheizung
- + Hygienisches Raumklima
- + Oberflächenstruktur optimiert die Abstrahlung
- + Auch für überdachten Außenbereich

ETHERMA IH

Industriestrahler

PRODUKTVORTEILE

- + Voll- und Zonenheizung
- + Gute Wärmeverteilung
- + Robuste Ausführung
- + Neigung veränderbar
- + Auch für überdachten Außenbereich

ETHERMA IR

Industriestrahler

PRODUKTVORTEILE

- + Voll- und Zonenheizung
- + Robuste Ausführung
- + Schlankes Design
- + Auch für überdachten Aussenbereich

	CE
Montagehöhe	2,5 - 4 m
Leistung	800 - 3600 W
Max. Elementtemperatur	340 °C
Schutzart	IP 44
Wandmontage	✓ *
Deckenmontage	✓
Festanschluss	✓

	CE
Montagehöhe	3 - 9 m
Leistung	3000 - 6000 W
Max. Elementtemperatur	750 °C
Schutzart	IP 44
Wandmontage	✓ *
Deckenmontage	✓
Festanschluss	✓

	CE
Montagehöhe	1,8 - 3,5 m
Leistung	1000 - 1500 W
Max. Elementtemperatur	700 °C
Schutzart	IP 44
Wandmontage	✓
Deckenmontage	✓
Festanschluss	✓

*Separates Zubehör erforderlich



ETHERMA ZERO EMISSION HOME.

„WIR KÖNNEN DIE ZUKUNFT
NICHT VORHERSEHEN.
ABER WIR KÖNNEN SIE
BEEINFLUSSEN.“

Thomas Reiter

Wer in der Zukunft etwas bewegen will, muss heute damit anfangen. Aus diesem Grund denken wir unserer Zeit voraus. ETHERMA-Firmengründer Peter Reiter zeigte sich schon vor mehr als drei Jahrzehnten fasziniert von der Möglichkeit, Strom aus Wasserkraft zu nutzen. Angetrieben von der Vision, den Fußboden verlustfrei und ohne Heizkessel mittels Strom direkt zu erwärmen und das Gebäude mit sauberer Energie zu beheizen, entstand so unser modernes und innovatives Heizkonzept. Der heutige Eigentümer Thomas Reiter verfolgt diesen Weg konsequent weiter. Und er ist überzeugt: Die Zukunft des Heizens ist elektrisch. Wer hätte schließlich vor zehn Jahren gedacht, dass die Entwicklung der Elektroautos so positiv und schnell voranschreiten würde? Was auf den Straßen längst als definiertes Ziel für die Zukunft ausgeschrieben ist,

wird sich in den eigenen vier Wänden fortsetzen. War es einst die Idee, sauberen Strom zu gewinnen und diesen verlustfrei in Wärme umzuwandeln, so besteht das Ziel heute darin, den benötigten Strom auch selbst zu produzieren und intelligent zu nutzen. Strom ist entgegen vieler Behauptungen eine saubere, umweltschonende und kosteneffiziente Energiequelle. Immer mehr Stromanbieter nutzen die natürliche Kraft von Wasser, Wind und Sonne, so dass heute schon bewusst auf grüne, nachhaltige Energie zugegriffen werden kann. Begünstigt durch den rasanten technischen Fortschritt bei Photovoltaikanlagen und Batteriespeichern ist es zudem möglich, Strom selbst zu produzieren und unabhängig vom externen Stromnetz oder fossilen Brennstoffen für die eigene Energieversorgung zu sorgen. Uns allen muss bewusst sein:



Ressourcen wie Öl oder Gas sind auf unserem Planeten nicht unendlich vorhanden. Die Kraft der Natur hingegen schon.

UNABHÄNGIG UND UNBELASTET.

Die moderne Elektroheizung ist mehr als eine Alternative. Elektrische Heizsysteme sind unsere einzige Chance, die Umwelt nachhaltig zu entlasten und eine saubere Lebensart für künftige Generationen zu verwirklichen. Kombiniert mit einem innovativen Energieerzeugungs- und Speichersystem leben Sie so völlig unabhängig. Das ETHERMA ZERO EMISSION HOME bietet ein durchdachtes Konzept, selbsterzeugten Strom für den täglichen Bedarf zu nutzen. Der Mehrbedarf in den Heizperioden kann mit sauberem Ökostrom aus dem Netz abgedeckt werden. Eine punktgenaue Regelung minimiert zudem den Energiebedarf

und somit die Betriebskosten. Gemeinsam mit einer modernen Hausautomatisierung schafft man optimalen Komfort und nutzt die zur Verfügung stehende Energie effizient. Vorbei sind die Zeiten, in denen Niedrigenergie- und Passivhäuser ein Kraftwerk im Keller benötigt haben. Oft ist das Heizsystem für den Bedarf schlicht überdimensioniert. Dank baulicher Optimierung der Dämmung und Fenster sinkt der Heizwärmebedarf und damit auch die benötigte Energie.

CO₂-FREI UND KOSTENGÜNSTIG

Das Ergebnis ist nicht nur die Unabhängigkeit von externen Energielieferanten, sondern ein CO₂-freies, modernes und komfortables Zuhause, dessen Heizsystem zudem Kosten spart gegenüber herkömmlichen Heizsystemen. Ziel ist dabei nicht ein CO₂-neutrales Haus, wie es z.B. oft bei Pelletsheizungen propagiert wird, sondern die völlige Eliminierung von CO₂-Ausstoß. Die Zukunft des Heizens ist sauber und unabhängig.

„WIR FORDERN FÜR EINE SAUBERE ZUKUNFT DEN KOMPLETTEN UMSTIEG AUF 100 % ÖKOSTROM AUS DEM NETZ UND VERPFLICHTENDE PV-ANLAGEN FÜR JEDEN NEUBAU ZUR INDIVIDUELLEN ERZEUGUNG VON GRÜNEM STROM.“

ETHERMA

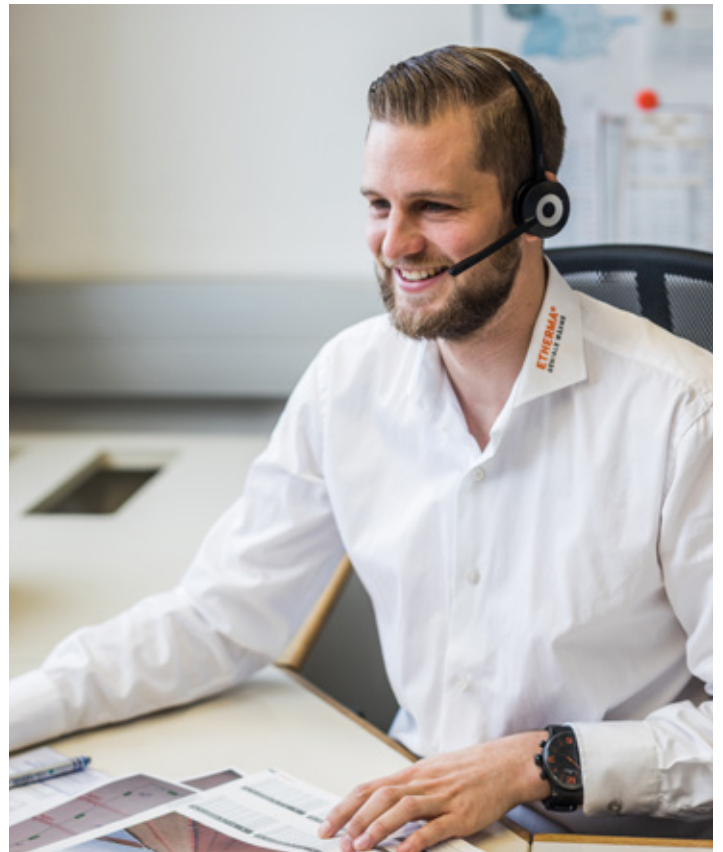
DARAUF BAUEN WIR. DIE VIER SÄULEN VON ETHERMA.



QUALITÄT.

Regionale Produktion für internationale Standards.

Seit 40 Jahren stehen wir für höchsten Standard zu fairen Preisen. Um unseren und Ihren Ansprüchen Tag für Tag gerecht zu werden, entwickeln und produzieren wir unsere ETHERMA-Produkte mit hochwertigen Materialien in unserer Heimat Österreich. In den beiden Salzburger Produktionsstätten werden unsere Produkte nach höchstem, internationalem Standard gefertigt, von unseren Experten der Qualitätsprüfung unterzogen und mit viel Achtsamkeit für den Transport in Ihr Zuhause vorbereitet.



SERVICE.

Als Kunde gehören Sie für uns zur Familie.

Wir begleiten Sie von der kostenlosen Beratung und Planung bis hin zur Verlegung Ihres neuen Heizungssystems. Dabei stehen wir nicht nur unseren Fachhändlern, sondern gerne auch Ihnen ganz persönlich und auf direktem Weg mit Rat und Tat zur Seite. Unsere langjährigen und professionell geschulten Mitarbeiter nehmen sich die Zeit, die es braucht, um Ihre Probleme zu lösen. Sie haben eine Frage zu elektrischen Heizungssystemen? Wir kennen die Antworten. Scheuen Sie nicht, uns zu kontaktieren. Perfekter Service endet bei uns nicht mit dem Verkauf. Mit ETHERMA gewinnen Sie einen zuverlässigen, treuen Partner.



DESIGN.

Unsere Heizung ist ein echtes Kunstwerk.

Neben Effizienz und Funktionalität legen wir bei unseren Produkten besonders viel Wert auf ein ansprechendes Design. Unsere Heizsysteme fügen sich perfekt in das Gesamtbild der Wohnräume, Gebäude und Freiflächen ein, sind unsichtbar oder lassen sich als Designelement in die Architektur integrieren. Bei unserer LAVA® GLAS Mirror Design-Infrarotheizung handelt es sich beispielsweise um einen vollwertigen Spiegel, der zugleich Wärme ausstrahlt. Und mit den LAVAART-Infrarotheizungen zaubern wir echte Kunstwerke auf Ihre Wände. Unser Fokus ist, für Gemütlichkeit in Ihrem Lebensraum zu sorgen. Architektonische Einschränkungen gibt es auf Grund der individuellen Gestaltungsmöglichkeiten und vielfältigen Einsatzbereiche unserer Produkte keine.



INNOVATION.

Wir denken seit 40 Jahren voraus.

Firmengründer Peter Reiter machte seinem Namen stets alle Ehre, er war ein echter Vorreiter auf dem Gebiet der elektrischen Heizsysteme. Zahlreiche Patente sind das Ergebnis daraus. So wurde beispielsweise die erste Dünnbettheizmatte Europas von uns produziert. Auch Sohn und Nachfolger Thomas Reiter arbeitet stetig an der Weiterentwicklung und engagiert sich aktiv für die Akzeptanz elektrischer Heizsysteme. So ist ETHERMA auch Mitbegründer der IG Infrarot. Die Innovationskraft in den Bereichen Fußboden- und Infrarotheizungen zeichnet unser Unternehmen bis heute aus. Aus kundenindividuellen Produkten entwickelt ETHERMA Serienlösungen.

 **IG Infrarot**
einfach. schön. warm.

ZWEI, DIE SICH GUT VERSTEHEN.

Die Kombination aus Fußboden- und Infrarotheizung macht aus jedem Haus ein wohlig warmes Zuhause. Dabei ist die LAVA[®] Infrarotheizung nicht nur ein Design-Highlight, sondern auch in puncto Funktionalität und Effizienz kaum zu übertreffen. Unterschiedliche strahlungsoptimierte Oberflächen & Leistungen sowie Veredelungen geben Ihnen die maximale Flexibilität für Ihre Bedürfnisse und Wünsche.

ETHERMA Elektrowärme GmbH

Landesstraße 16
A-5302 Henndorf

T +43 (0) 6214 / 76 77
F +43 (0) 6214 / 76 66

office@etherma.com
www.etherma.com

ETHERMA Deutschland GmbH

Bahnhofstraße 40
D-48599 Gronau

T +49 (0) 25 62 / 81 97 00

office.de@etherma.com
www.etherma.com