

# Installationsbeispiel für duofern<sup>®</sup>-Universal-Aktor (2-Kanal)

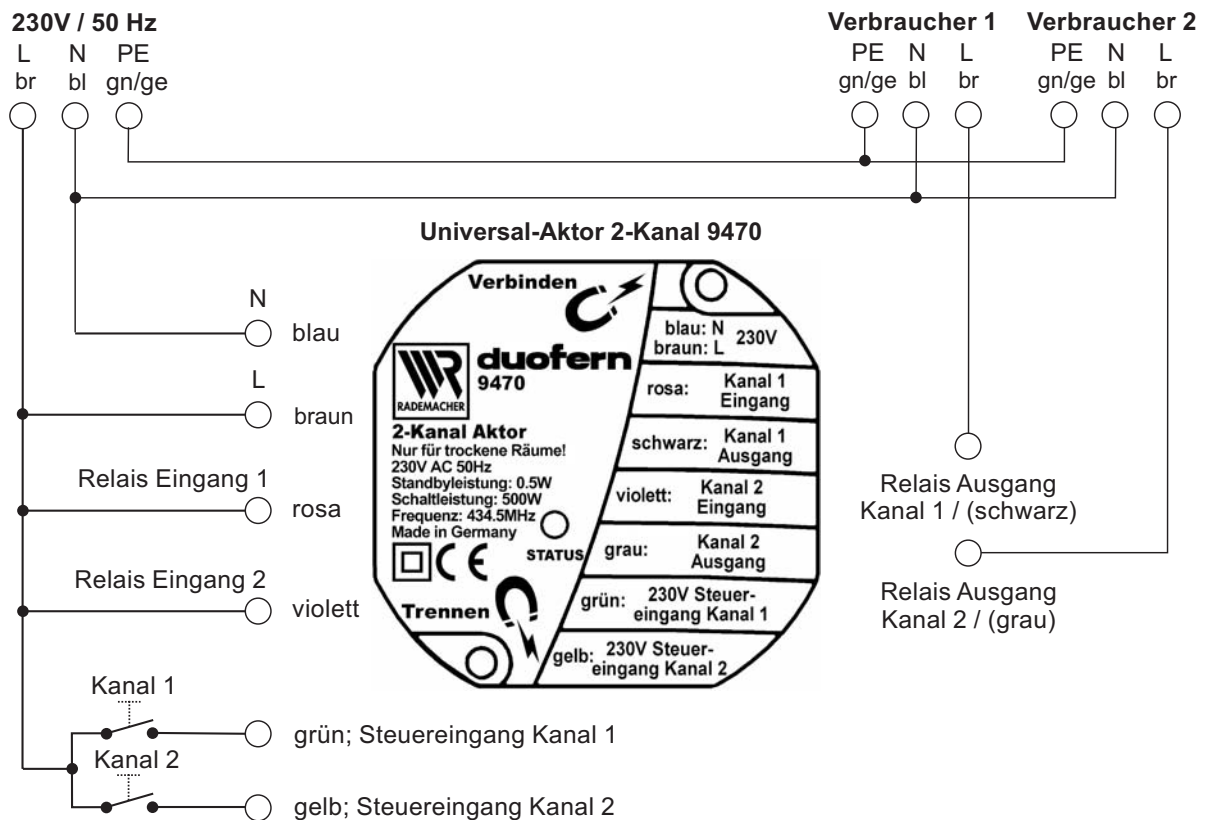


duofern<sup>®</sup>

Artikel Nr.: 9470



# 1 Anschlussplan



## 1.1 Hinweis zum Anschluss der Vor-Ort Bedienung

Für die Vor-Ort Bedienung mit den 230V-Steuereingängen (grüne und gelbe Anschlussleitung) können Schalter oder Taster verwendet werden. Die maximale Leitungslänge bei einem Kabel mit 230V-führenden Adern in einem Mantel darf nicht größer als 10m sein.

Wir empfehlen zur Ansteuerung der Steuereingänge Taster zu verwenden.

### WICHTIG:



Werden die Steuereingänge nicht verwendet, so sind die Steuerleitungen mit N zu verbinden!  
Die Steuereingänge und der Aktor müssen stets mit der gleichen Phase versorgt werden.

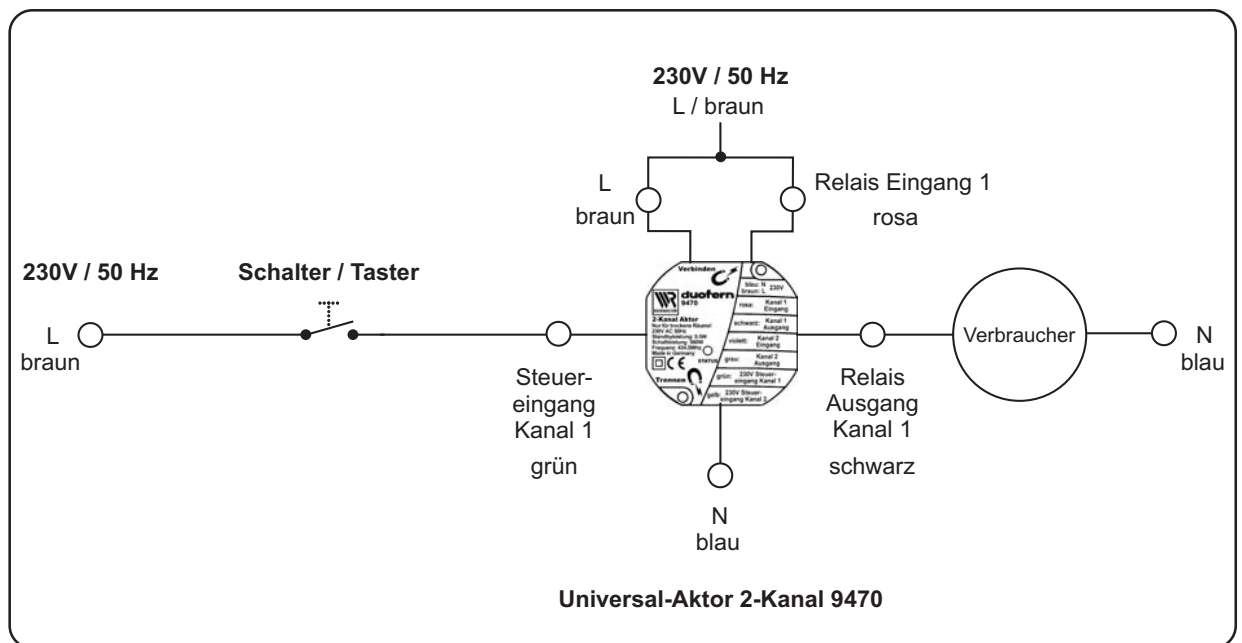


## 2 Einbau bei vorhandenem Schalter

### 2.1 Vorhandene Schaltung



### 2.2 Installationsvorschlag



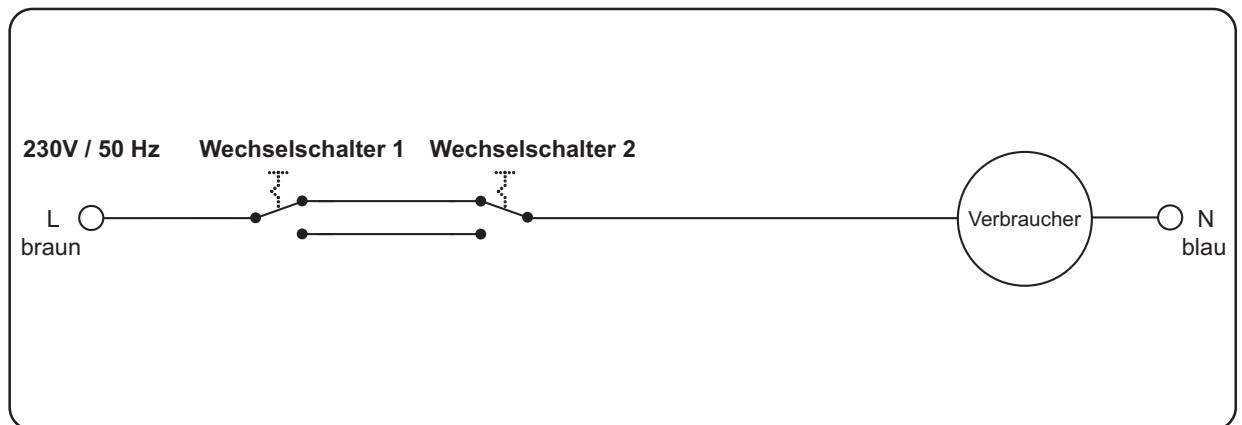
Wir empfehlen vorhandene Schalter durch Taster zu ersetzen.

Dargestellt ist ein Installationsvorschlag für Kanal 1. Für Kanal 2 müssen die entsprechenden Ein-/Ausgänge angeschlossen werden.

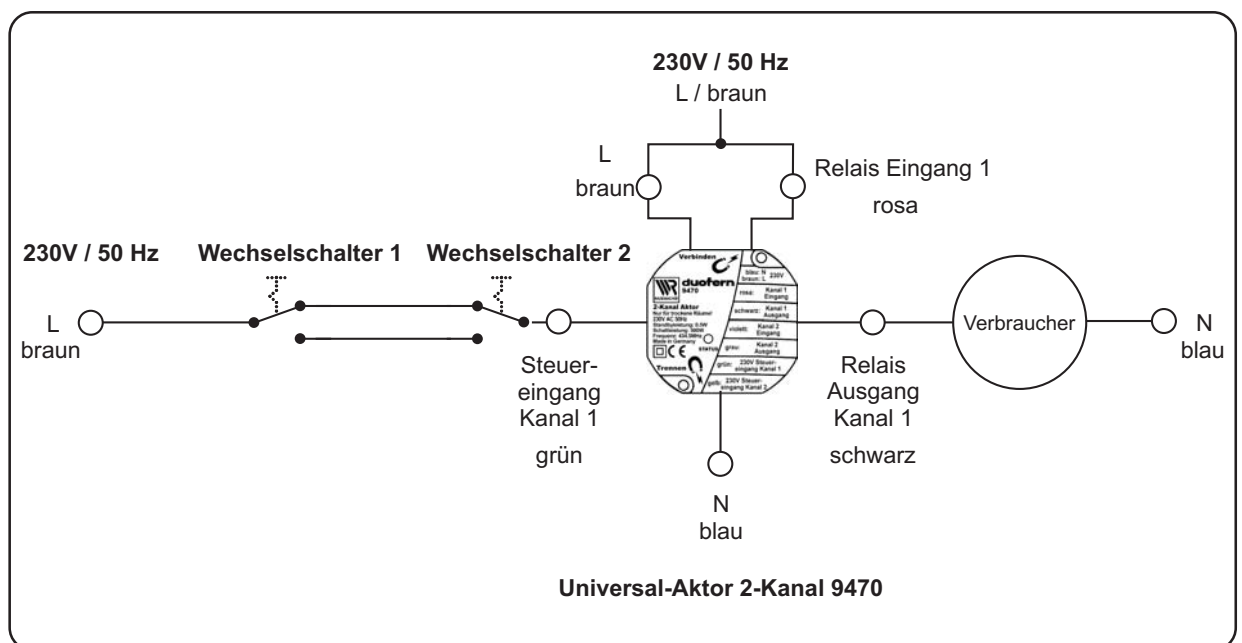


## 3 Einbau in eine vorhandene Wechselschaltung

### 3.1 Vorhandene Schaltung



### 3.2 Installationsvorschlag

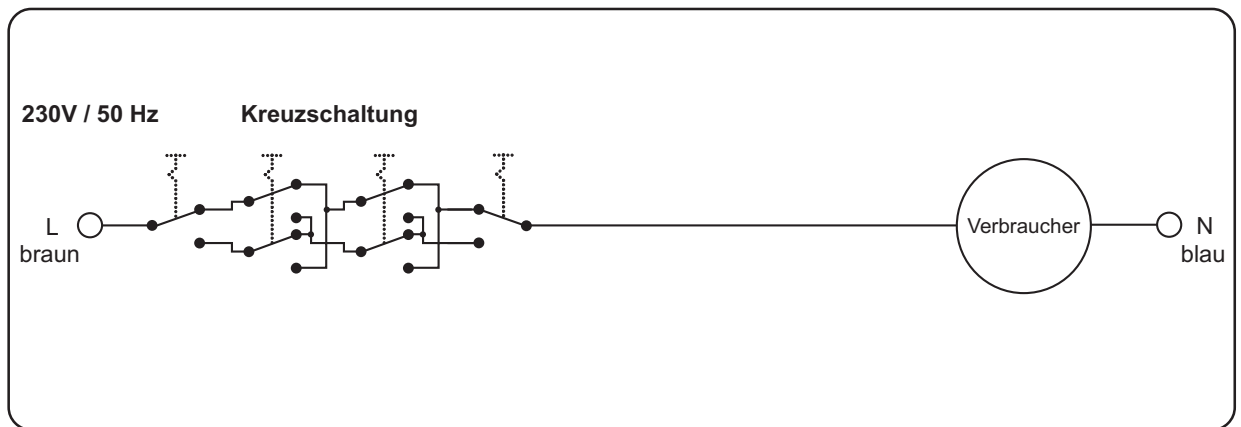


Wir empfehlen eine Wechselschaltung durch mehrere parallel geschaltete Taster (Stromstoßschaltung) zu ersetzen. (s. Kap. 6)  
Dargestellt ist ein Installationsvorschlag für Kanal 1. Für Kanal 2 müssen die entsprechenden Ein-/Ausgänge angeschlossen werden.

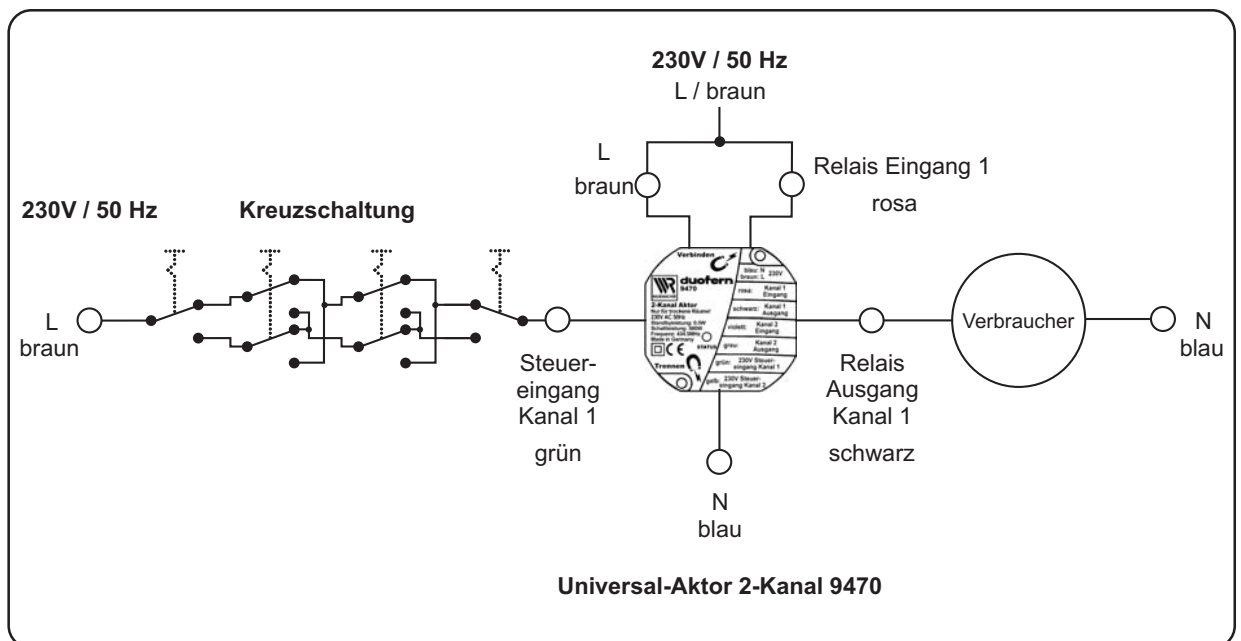


## 4 Einbau in eine vorhandene Kreuzschaltung

### 4.1 Vorhandene Schaltung



### 4.2 Installationsvorschlag

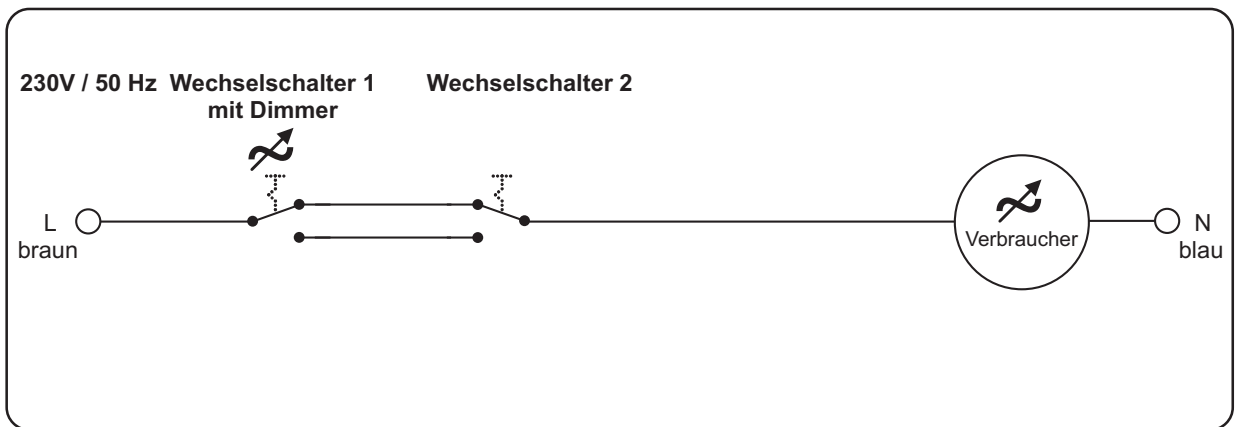


Wir empfehlen eine Kreuzschaltung durch mehrere parallel geschaltete Taster (Stromstoßschaltung) zu ersetzen. (s. Kap. 6)  
Dargestellt ist ein Installationsvorschlag für Kanal 1. Für Kanal 2 müssen die entsprechenden Ein-/Ausgänge angeschlossen werden.

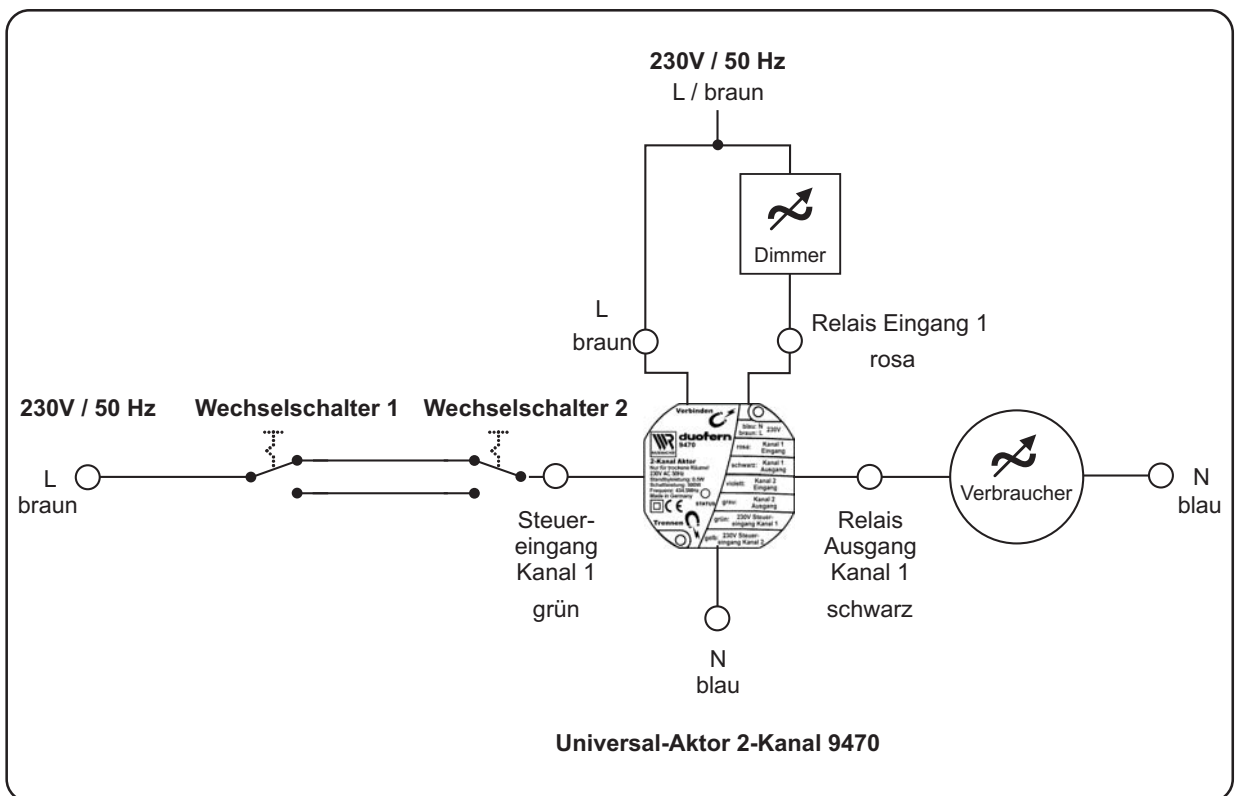


## 5 Wechselschaltung mit Dimmer

### 5.1 Vorhandene Schaltung



### 5.2 Installationsvorschlag



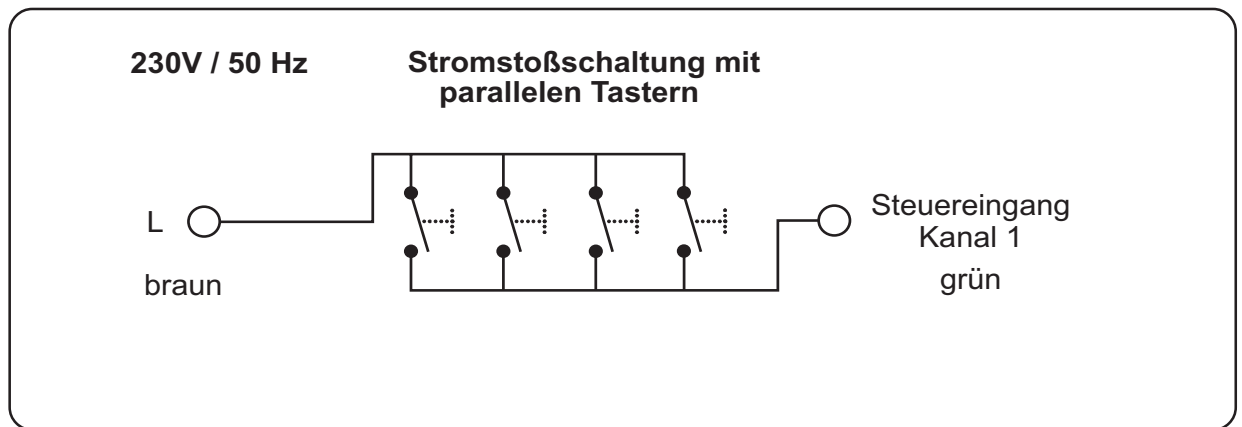
#### WICHTIG!

Ein gedimmtes Signal darf nicht auf einen Steuereingang gelegt werden. Dies führt sonst zu Fehlfunktionen. Soll ein am Relaisausgang angeschlossener Verbraucher dimmbar sein, so muss die gedimmte Spannung auf den Relais-eingang gelegt werden. Ein schaltbarer Dimmer muss dabei permanent eingeschaltet sein. Ein bereits vorhandener Dimmer muss durch einen Schalter bzw. Wechselschalter ersetzt und entsprechend umverdrahtet werden.



## 6 Wechsel bzw. Kreuzschaltung durch eine Stromstoßschaltung ersetzen

### 6.1 Stromstoßschaltung



Dargestellt ist eine Stromstoßschaltung für Kanal 1. Für Kanal 2 muss der entsprechende Eingang verwendet werden.



## 7 Technische Daten duofern®-Universal-Aktor Art.-Nr. 9470

Versorgungsspannung:	230 V/50 Hz
Standby Leistung:	0,5 W
Schaltleistung:	max. 500 W (pro Kanal)
Schutzklasse:	II (nur für trockene Räume)
Frequenz:	434,5 MHz
Maße:	
- Durchmesser:	ca. 48 mm
- Höhe:	ca. 20 mm

Weitere Informationen finden Sie in der Bedienungsanleitung duofern®-Universal-Aktor Art.-Nr. 9470; VBD 501-1 (07.07)

# **i** Garantiebedingungen

---

Rademacher Geräte-Elektronik GmbH & Co. KG gibt die gesetzliche Garantie für Neugeräte, die entsprechend der Einbauanleitung montiert wurden. Von der Garantie abgedeckt sind alle Konstruktionsfehler, Materialfehler und Fabrikationsfehler.

**Ausgenommen von der Garantie sind:**

- ◆ Fehlerhafter Einbau oder Installation
- ◆ Nichtbeachtung der Einbau- und Bedienungsanleitung
- ◆ Unsachgemäße Bedienung oder Beanspruchung
- ◆ Äußere Einwirkungen wie Stöße, Schläge oder Witterung
- ◆ Reparaturen und Abänderungen von dritten, nicht autorisierten Stellen
- ◆ Verwendung ungeeigneter Zubehörteile
- ◆ Schäden durch unzulässige Überspannungen ( z.B. Blitzeinschlag )
- ◆ Funktionsstörungen durch Funkfrequenzüberlagerungen und sonstige Funkstörungen

Innerhalb der Garantiezeit auftretende Mängel beseitigt Rademacher kostenlos entweder durch Reparatur oder durch Ersatz der betreffenden Teile oder durch Lieferung eines gleichwertigen oder neuen Ersatzgerätes. Durch Ersatzlieferung oder Reparatur aus Garantiegründen tritt keine generelle Verlängerung der ursprünglichen Garantiezeit ein.

---

**Kontaktadresse:**

Rademacher Geräte-Elektronik GmbH & Co. KG  
Abteilung Service  
Buschkamp 7  
46414 Rhede

**So erreichen Sie uns:**

Tel.: 02872/933-174  
Fax: 02872/933-253  
E-Mail: [service@rademacher.de](mailto:service@rademacher.de)  
Internet: [www.rademacher.de](http://www.rademacher.de)